

35/40/45D-9F 50DA-9F

Diesel heftrucks met contragewicht

MOVING YOU FURTHER

HYUNDAI HEAVY INDUSTRIES



■ De foto kan optionele uitrusting bevatten / Alle lampen zijn optioneel.

 **HYUNDAI**

Uw tevredenheid is onze prioriteit!

Hyundai introduceert een nieuwe reeks diesel vorkheftrucks binnen de **9-serie**.

De vernieuwde 4-wiel heftrucks met contragewicht bieden de bestuurder een comfortabele werkhouding, verbeterde productiviteit en eenvoudig onderhoud.



Nieuwe diesel vorkheftruck met beproefde kwaliteit en geavanceerde technologie

- Ruime bestuurderscabine
- 5,6 inch LCD-kleurenscherm
- Hellingwaarschuwingssysteem truck
- Onderhoudsvriendelijk
- Functie voor snelheidsbegrenzing
- Met wachtwoord beveiligd startsysteem
- Automatisch vorkniveauregelingssysteem (optioneel)
- Gewichtsindicatiesysteem (optioneel)
- LED-werklamp achter (optioneel)



■ De foto kan optionele uitrusting bevatten / Alle lampen zijn optioneel.

Zeer efficiënt & **optimale prestaties**



■ De foto kan optionele uitrusting bevatten / Alle lampen zijn optioneel.



KUBOTA V3800

75,3 PS / 2200 tpm (bruto)

31,6 kgf·m / 1500 tpm (bruto)

De motor is met zijn 4 cilinders en een turbocompressor gebouwd voor vermogen, betrouwbaarheid en zuinigheid. De motor voldoet aan EPA Tier 4 Final en de Stage IIIB-uitstootrichtlijnen van de EU.

Common rail-brandstofsysteem onder hoge druk (HPCR)

Het gemoderniseerde HPCR-systeem zorgt voor uitstekende start

Prestaties en uitstootreductie

- Verbeterde efficiëntie verbrandingsmotor
- Weinig lawaai en trillingen

Selectieve katalytische reductie (SCR)

- Geen DPF

Geavanceerde technologie zorgt voor een probleemloze werking, optimale prestaties en veiligheid.

35/40/45D-9F 50DA-9F



Uiterst duurzame transmissie

Powershift-transmissie met 2 snelheden vooruit en 2 achteruit maakt een hoge rijnsnelheid en stil rijden mogelijk, zelfs onder zware belasting; bovendien kan er efficiënter worden gewerkt. Het systeem ter bescherming van de koppeling voorkomt overmatig gebruik van de kruipfunctie en minimaliseert de impact van snelheidswisselingen.



Uiterst duurzame aandrijfas

De stevige aandrijfas kan van de transmissie worden gescheiden. Dit resulteert in minder trillingen en eenvoudiger onderhoud. De hydraulische schijfrem reageert vloeiend, laat zich eenvoudig bedienen en is onderhoudsvrij.



Max. rijnsnelheid

Model	Km / u
35D-9F	26,6
40D-9F	25,7
45D-9F	25,6

Max. hellingvermogen

Model	%
35D-9F	38,6
40D-9F	34,6
45D-9F	31,4



Remversterkende remklep

De remversterkende remklep wordt ingezet voor krachtige remprestaties.



Geïntegreerde velg

De geïntegreerde velg biedt een aanzienlijk langere levensduur.



Volledig hydraulisch aangedreven stuursysteem

Een hydraulisch stuursysteem garandeert altijd vlot en flexibel sturen. Het voorkomt een overmatige belasting en terugslag van het stuurwiel.

Hogere rijnsnelheid en klimvermogen

De versterkte aandrijfas wordt door de aandrijfaskoppeling gescheiden. Dit resulteert in minder trillingen en eenvoudiger onderhoud. De oliebadschijfrem zorgt voor bedieningsgemak en een goede remrespons en is onderhoudsvrij.

Ultiem comfort & geoptimaliseerde ergonomie



■ De foto kan optionele uitrusting bevatten / Alle lampen zijn optioneel.

Ruime bestuurderscabine

De nieuw vormgegeven cabine biedt meer ruimte, beter zicht rondom en meer comfort voor de bestuurder.



Geoptimaliseerde pedaalpositie

Bij de 9-serie zijn de pedalen op de console gemonteerd om vermoeidheid van de bestuurder te verminderen, en lawaai en stof buiten de cabine te houden.



Instelbaar stuur

Om een comfortabele rijhouding te kunnen aannemen, kan de hoek van de stuurkolom eenvoudig worden aangepast door middel van een hendel rechts van de stuurkolom.



Grammer-stoel (standaard)

Deze aantrekkelijke en aanpasbare stoel is ergonomisch ontworpen en zeer comfortabel. Ook kan de hoek van de armsteun worden aangepast om vermoeidheid van de machinist te verminderen.

- Aanpasbaar aan het gewicht van de machinist
- Standaard voorzien van veiligheidsgordel type ELR
- Verwarming en hoofdsteun (optioneel)

De ergonomische vormgeving van de cabine en het nieuw ontworpen LCD-kleurenscherm bieden de machinist volledige ondersteuning en een hoogwaardig werkcomfort.

35/40/45D-9F
50DA-9F



Geavanceerde LCD-monitor

De 5,6 inch breedbeeld LCD-kleurenmonitor stelt de bestuurder in staat de machine eenvoudig te bedienen. De monitor toont de snelheid, rijrichting en urenteller.



Automatische transmissie

De automatische transmissie wordt gestuurd op basis van snelheid:

- Bij het versnellen wordt de tweede versnelling geselecteerd wanneer de snelheid 7 km/u bereikt.
- Bij het afremmen wordt teruggeschakeld naar de eerste versnelling bij 5 km/u.



Waarschuwingssysteem heftruckhelling

Ter verbetering van de productiviteit en veiligheid controleert het waarschuwingssysteem voor de heftruckhelling de hellingsgraad naar voren/achteren en naar rechts/links van de vorkheftruck.

Het alarm waarschuwt de bestuurder wanneer de helling van de vorkheftruck de ISO-standaard overschrijdt.



Gewichtsindicatiesysteem (optioneel)

De als optie leverbare lastindicator toont het gewicht van de lading op de monitor. De ladingsensor vermindert de benodigde tijd voor het controleren van het laadgewicht en het alarm waarschuwt de bestuurder bij overbelading.

Verbeterde **veiligheid**



Uitstekend zicht rondom voor veilig gebruik.

■ De foto kan optionele uitrusting bevatten / Alle lampen zijn optioneel.

Dankzij de verbeterde opstelling van de hefcilinders heeft de bestuurder beter zicht.
De panoramaspiegel geeft de bestuurder meer zicht bij het achteruitrijden.



Robuuste kooiconstructie

De kooiconstructie aan de bovenzijde overtreft de eisen van de CEE- en ANSI-regelgeving en staat garant voor optimale bescherming in combinatie met uitstekend zicht rondom.



Lage instap

De lage instap verzekert eenvoudige en veilige toegang voor de bestuurder.

De veilig ontworpen bestuurdersruimte maakt het bedienen van de machine gebruiksvriendelijker.

35/40/45D-9F 50DA-9F



Veiligheidsvoorzieningen vorken

Wanneer de vorken omlaag worden bewogen, garandeert een regelventiel de gecontroleerde daalsnelheid. Het daalregelventiel voorkomt dat de vorken omlaag vallen wanneer de hydraulische leiding plotseling beschadigd zou raken.

OPSS (Operator Presence Sensing System)

Als de machinist niet op de bestuurdersstoel zit, worden alle bewegingen van de mast en de truck geblokkeerd.

■ De foto kan optionele uitrusting bevatten / Alle lampen zijn optioneel.



Veiligheidsverlichting en achterreflectoren

Halogeen koplampen en LED-combinatielampen aan de achterzijde zorgen ervoor dat de bestuurder in alle omstandigheden goed zicht heeft en ook zelf goed gezien wordt.

De op het contragewicht gemonteerde achterreflectoren verbeteren de veiligheid van de bestuurder en de machine.

Onderhoud

Snel en eenvoudig



■ De foto kan optionele uitrusting bevatten

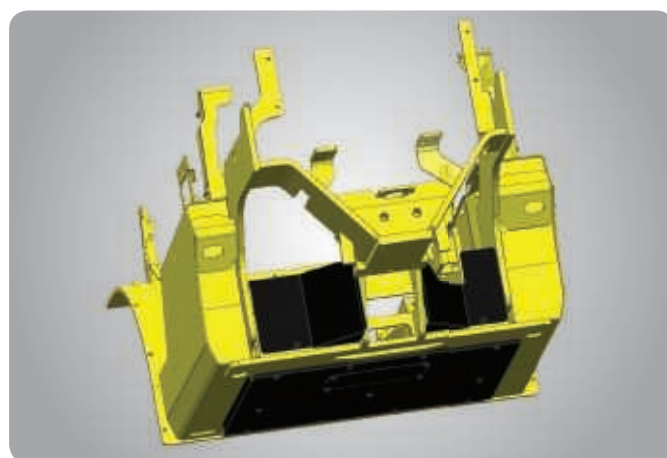
Grote motorkap

Het goed toegankelijke motorcompartiment maakt snel en efficiënt onderhoud mogelijk. Het grotere luchtfilter (8") zorgt voor een langer onderhoudsinterval van de motor.



Water- en stofdichte afdekkap

De nieuw ontwikkelde water- en stofdichte zekeringenkast en relaiskast zijn op dezelfde locatie gemonteerd voor gemakkelijk onderhoud



Achterbandafdekking en bodemplaat (optioneel)

De achterbandafdekking met polyurethaan voorkomt dat de radiator verstopt raakt door vreemde voorwerpen. De bodemplaat beschermt de motor en de onderdelen tegen opstuivend stof. Hierdoor gaan de onderdelen langer mee.

De uitgekiende plaatsing van componenten zorgt voor eenvoudige toegang en gemakkelijk onderhoud.

35/40/45D-9F 50DA-9F



Versnellingshendel met interlocksysteem



Achteruitrijcamera
(Optioneel)



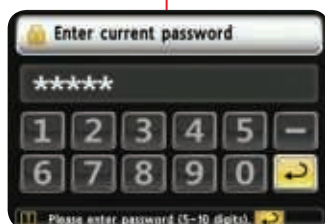
Noodschakelaar
(Optioneel)

Schakelaar werklamp achteraan
(Optioneel)

■ De foto kan optionele uitrusting bevatten / Alle lampen zijn optioneel.



Display onderhoudsbeheer



Met wachtwoord beveiligd startstelsysteem
(Anti-diefstalsysteem)



Met sleutel afgesloten tankdop

Nieuwe 9-serie

Specificaties mast (35D-9F)

Type mast		Maximale vorkhoogte	Totale hoogte (laagste stand)		Vrije hefhoogte		Kantelhoek		Laadcapaciteit zonder zijverschuiver		Laadcapaciteit met zijverschuiver		Gewicht hefruck (onbelast)	
			Enkele band	Dubbele band	Met veiligheidsrek	Zonder veiligheidsrek	naar voren	naar achteren	Enkele band	Dubbele band	Enkele band	Dubbele band	Enkele band	Dubbele band
			mm	mm	mm	mm	graden	graden	600 mm LC	600 mm LC	600 mm LC	600 mm LC	kg	kg
2-traps beperkte vrije heffing	V270	2720	2085	2085	120	120	8	10	3500	3500	3500	3500	5864	6013
	※ V300	3020	2235	2235	120	120	8	10	3500	3500	3500	3500	5894	6043
	V330	3320	2385	2385	120	120	8	10	3500	3500	3500	3500	5932	6081
	V350	3520	2535	2535	120	120	8	10	3500	3500	3500	3500	5955	6104
	V370	3720	2635	2635	120	120	8	10	3500	3500	3500	3500	5975	6124
	V400	4020	2845	2845	120	120	8	10	3500	3500	3400	3450	6017	6166
	V430	4320	2995	2995	120	120	8	10	3500	3500	3350	3400	6047	6196
	V450	4520	3095	3095	120	120	8	6	3500	3500	3300	3350	6130	6279
2-traps volledige vrije heffing	VF280	2805	2135	2135	931	931	8	8	3500	3500	3500	3500	5922	6073
	VF300	3005	2235	2235	1031	1031	8	8	3500	3500	3500	3500	5948	6099
	VF315	3155	2325	2325	1121	1121	8	8	3500	3500	3500	3500	5967	6119
3-traps volledige vrije heffing	TF/TS370	3730	2035	2035	822	822	8	8	3500	3500	3350	3450	6108	6257
	TF/TS400	4030	2135	2135	922	922	8	8	3500	3500	3300	3400	6138	6287
	TF/TS430	4330	2235	2235	1022	1022	8	8	3500	3500	3250	3350	6196	6318
	TF/TS450	4510	2295	2295	1082	1082	8	8	3500	3500	3200	3300	6188	6337
	TF/TS470	4720	2385	2385	1172	1172	8	8	3400	3500	3150	3250	6224	6373
	TF/TS500	5020	2485	2485	1272	1272	8	6	3300	3400	3100	3200	6247	6396
	TF/TS550	5520	2665	2665	1452	1452	8	6	3200	3300	2850	3100	6309	6458
	TF/TS600	6030	2845	2845	1632	1632	8	6	3100	3200	2450	3000	6347	6523
TF/TS650	6540	3025	3025	1812	1812	8	6	3000	3000	2350	2900	6461	6610	

Specificaties mast (40D-9F)

Type mast		Maximale vorkhoogte	Totale hoogte (laagste stand)		Vrije hefhoogte		Kantelhoek		Laadcapaciteit zonder zijverschuiver		Laadcapaciteit met zijverschuiver		Gewicht hefruck (onbelast)	
			Enkele band	Dubbele band	Met veiligheidsrek	Zonder veiligheidsrek	naar voren	naar achteren	Enkele band	Dubbele band	Enkele band	Dubbele band	Enkele band	Dubbele band
			mm	mm	mm	mm	graden	graden	600 mm LC	600 mm LC	600 mm LC	600 mm LC	kg	kg
2-traps beperkte vrije heffing	V270	2720	2085	2070	120	120	8	10	4000	4000	4000	4000	6292	6408
	※ V300	3020	2235	2220	120	120	8	10	4000	4000	4000	4000	6322	6438
	V330	3320	2385	2370	120	120	8	10	4000	4000	4000	4000	6360	6476
	V350	3520	2535	2520	120	120	8	10	4000	4000	4000	4000	6383	6499
	V370	3720	2635	2620	120	120	8	10	4000	4000	3950	3950	6403	6519
	V400	4020	2845	2830	120	120	8	10	4000	4000	3900	3900	6446	6562
	V430	4320	2995	2980	120	120	8	10	4000	4000	3850	3850	6475	6591
	V450	4520	3095	3080	120	120	8	6	4000	4000	3800	3800	6558	6674
2-traps volledige vrije heffing	VF280	2805	2135	2120	916	1243	8	8	4000	4000	4000	4000	6350	6446
	VF300	3005	2235	2220	1016	1343	8	8	4000	4000	4000	4000	6376	6472
	VF315	3155	2325	2310	1106	1433	8	8	4000	4000	4000	4000	6395	6491
3-traps volledige vrije heffing	TF/TS370	3730	2035	2020	807	1134	8	8	4000	4000	3900	3950	6536	6595
	TF/TS400	4030	2135	2120	907	1234	8	8	4000	4000	3850	3850	6566	6625
	TF/TS430	4330	2235	2220	1007	1334	8	8	4000	4000	3800	3800	6597	6656
	TF/TS450	4510	2295	2290	1067	1394	8	8	4000	4000	3800	3800	6616	6675
	TF/TS470	4720	2385	2390	1157	1484	8	8	4000	4000	3700	3750	6653	6711
	TF/TS500	5020	2485	2470	1257	1584	8	6	3900	3900	3600	3650	6676	6734
	TF/TS550	5520	2665	2650	1437	1764	8	6	3700	3800	3350	3500	6737	6796
	TF/TS600	6030	2845	2830	1617	1944	8	6	3600	3600	2950	3400	6803	6861
TF/TS650	6540	3025	3010	1797	2124	8	6	3500	3500	2850	3300	6889	6948	

35/40/45D-9F 50DA-9F

Specificaties mast (45D-9F)

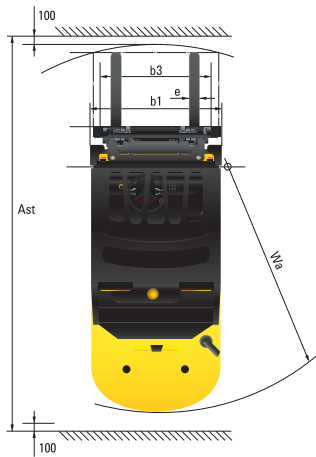
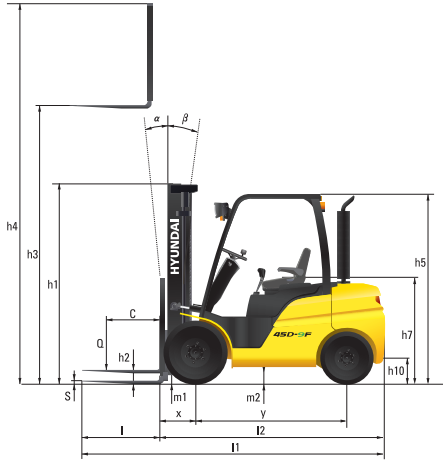
Type mast		Maximale vorkhoogte	Totale hoogte (laagste stand)		Vrije hefhoogte		Kantelhoek		Laadcapaciteit zonder zijverschuiver		Laadcapaciteit met zijverschuiver		Gewicht heftruck (onbelast)	
			Enkele band	Dubbele band	Met veiligheidsrek	Zonder veiligheidsrek	naar voren	naar achteren	Enkele band	Dubbele band	Enkele band	Dubbele band	Enkele band	Dubbele band
			mm	mm	mm	mm	graden	graden	600 mm LC	600 mm LC	600 mm LC	600 mm LC	kg	kg
2-traps beperkte vrije heffing	V270	2720	2085	2070	120	120	8	10	4500	4500	4500	4500	6702	6864
	※ V300	3020	2235	2220	120	120	8	10	4500	4500	4500	4500	6732	6894
	V330	3320	2385	2370	120	120	8	10	4500	4500	4500	4500	6770	6932
	V350	3520	2535	2520	120	120	8	10	4500	4500	4500	4500	6793	6955
	V370	3720	2635	2620	120	120	8	10	4500	4500	4400	4400	6813	6975
	V400	4020	2845	2830	120	120	8	10	4500	4500	4350	4350	6855	7017
	V430	4320	2945	2980	120	120	8	10	4500	4500	4300	4300	6885	7047
	V450	4520	3095	3080	120	120	8	6	4500	4500	4200	4200	6968	7130
2-traps volledige vrije heffing	VF280	2805	2135	2120	853	1442	8	8	4500	4500	4500	4500	6739	6875
	VF300	3005	2235	2220	953	1542	8	8	4500	4500	4500	4500	6765	6901
	VF315	3155	2325	2310	1043	1602	8	8	4500	4500	4500	4500	6784	6920
3-traps volledige vrije heffing	TF/TS370	3730	2035	2020	796	1114	8	8	4500	4500	4350	4350	6931	7067
	TF/TS400	4030	2135	2120	896	1214	8	8	4500	4500	4300	4300	6961	7097
	TF/TS430	4330	2235	2220	996	1314	8	8	4500	4500	4200	4200	6992	7128
	TF/TS450	4510	2295	2290	1056	1374	8	8	4500	4500	4150	4150	7011	7147
	TF/TS470	4720	2385	2390	1145	1484	8	8	4400	4400	4100	4100	7047	7183
	TF/TS500	5020	2485	2470	1246	1564	8	6	4300	4300	4000	4000	7070	7206
	TF/TS550	5520	2665	2650	1426	1744	8	6	4200	4200	3850	3850	7132	7268
	TF/TS600	6030	2845	2830	1606	1924	8	6	4000	4000	3250	3750	7197	7333
TF/TS650	6540	3025	3010	1786	2104	8	6	3900	3900	3150	3650	7284	7420	

Specificaties mast (50DA-9F)

Type mast		Maximale vorkhoogte	Totale hoogte (laagste stand)		Vrije hefhoogte		Kantelhoek		Laadcapaciteit zonder zijverschuiver		Laadcapaciteit met zijverschuiver		Gewicht heftruck (onbelast)	
			Enkele band	Dubbele band	Met veiligheidsrek	Zonder veiligheidsrek	naar voren	naar achteren	Enkele band	Dubbele band	Enkele band	Dubbele band	Enkele band	Dubbele band
			mm	mm	mm	mm	graden	graden	600 mm LC	600 mm LC	600 mm LC	600 mm LC	kg	kg
2-traps beperkte vrije heffing	V260	2630	2085	2070	120	120	8	10	5000	5000	5000	5000	7152	7273
	※ V290	2930	2235	2220	120	120	8	10	5000	5000	5000	5000	7177	7298
	V320	3230	2385	2370	120	120	8	10	5000	5000	5000	5000	7202	7323
	V340	3430	2535	2520	120	120	8	10	5000	5000	4950	4950	7227	7348
	V360	3630	2635	2620	120	120	8	10	5000	5000	4900	4900	7243	7364
	V390	3930	2845	2830	120	120	8	10	5000	5000	4800	4800	7279	7400
	V440	4430	3095	3080	120	120	8	6	4900	5000	4650	4650	7382	7503
2-traps volledige vrije heffing	V490	4930	3345	3330	120	120	8	6	4800	4900	4500	4500	7424	7545
	VF270	2702	2135	2120	905	1223	8	8	5000	5000	4700	4750	7117	7238
	VF290	2902	2235	2220	1005	1323	8	8	5000	5000	4650	4700	7143	7264
3-traps volledige vrije heffing	VF305	3052	2325	2310	1095	1413	8	8	5000	5000	4550	4600	7162	7283
	TF/TS360	3672	2035	2020	807	1074	8	8	5000	5000	4700	4800	7348	7469
	TF/TS390	3972	2135	2120	907	1174	8	8	5000	5000	4650	4700	7374	7495
	TF/TS420	4272	2235	2220	1007	1274	8	8	4900	5000	4550	4600	7399	7520
	TF/TS440	4452	2295	2280	1067	1334	8	8	4800	5000	4500	4550	7415	7536
	TF/TS460	4662	2385	2370	1157	1424	8	8	4700	4900	4450	4500	7439	7560
	TF/TS490	4962	2485	2470	1257	1524	8	6	4600	4800	4350	4450	7464	7585
	TF/TS540	5462	2665	2650	1437	1704	8	6	4500	4700	4250	4300	7516	7637
TF/TS590	5972	2845	2830	1617	1884	8	6	4400	4600	4100	4200	7556	7677	
TF/TS640	6482	3025	3010	1797	2064	8	6	4300	4500	4000	4100	7642	7763	

Nieuwe 9-serie

Afmetingen

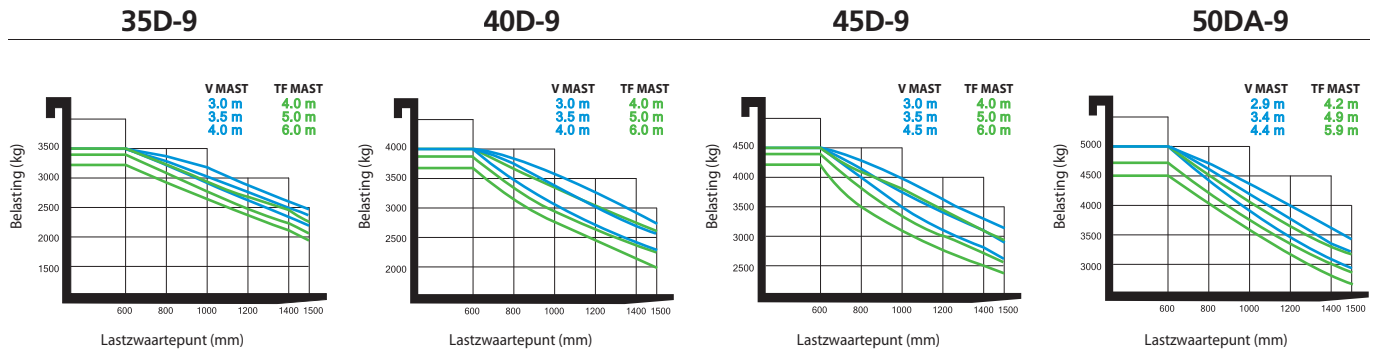


Specificaties

Identificatie		HYUNDAI				
1.1	Fabrikant	HYUNDAI				
1.2	Type	35D-9F	40D-9F	45D-9F	50DA-9F	
1.3	Aandrijving: elektrisch (accu of elektriciteitsnet), diesel, benzine, LPG, handmatig	Diesel	Diesel	Diesel	Diesel	
1.4	Type bediening: handmatig, lopend, staand, zittend, orderversamelaar	Zittend	Zittend	Zittend	Zittend	
1.5	Hefvermogen (standard)	Q (kg)	3500	4000	4500	5000
1.6	Lastmiddelpuntafstand	c (mm)	600	600	600	600
1.8	Afstand lading, midden van laadwielen t.o.v. vorken	x (mm)	561	561	561	576
1.9	Wielbasis	y (mm)	2000	2000	2000	2000
Gewicht						
2.1	Bedrijfsgewicht	kg	5894	6438	6894	7298
2.2	Last per as, geladen vooraan / achteraan	kg	8202 / 1192	9109 / 1329	9869 / 1525	10686 / 1612
2.3	Last per as, ongeladen vooraan / achteraan	kg	2672 / 3322	2789/3649	2759 / 4135	2785 / 4513
Wielen, chassis						
3.1	Banden : massief rubber (V), superelastisch (SE), met lucht (P), polyurethaan (PE)		P	P	P	P
3.2	Afmetingen banden, vooraan (Ø x breedte)		8.25-15-14PR	7.50-16-12PR	7.50-16-12PR	7.50-16-12PR
3.3	Afmetingen banden, achteraan (Ø x breedte)		7.00-12-12PR	7.00-12-12PR	7.00-12-14PR	7.00-12-14PR
3.5	Wielen, aantal vooraan / achteraan (X = aangedreven wielen)		2 x 2	4 x 2	4 x 2	4 x 2
3.6	Spoorbreedte, vooraan	b10 (mm)	1132	1282	1282	1282
3.7	Spoorbreedte, achter	b11 (mm)	1140	1140	1140	1140
Basisafmetingen						
4.1	Kantelgraad mast voorwaarts/achterwaarts	graden	8 / 10	8 / 10	8 / 10	8 / 10
4.2	Hoogte neergelaten mast (standaard)	h1 (mm)	2235	2220	2220	2220
4.3	Vrije hefhoogte	h2 (mm)	120	120	120	120
4.4	Hefhoogte (standaard)	h3 (mm)	3020	3020	3020	2930
4.5	Hoogte uitgeschoven mast (standaard)	h4 (mm)	4234	4234	4234	4147
4.7	Hoogte veiligheidskooi (kabine) (lage optie / hoge optie)	h5 (mm)	2220 (2360)	2210 (2350)	2210 (2350)	2210 (2350)
4.8	Stoelhoogte / stahoogte	h7 (mm)	1215	1205	1205	1180
4.12	Koppelingshoogte	h10 (mm)	351	364	364	351
4.19	Totale lengte	l1 (mm)	4180	4295	4484	4500
4.20	Lengte tot voorkant vorken	l2 (mm)	3110	3225	3264	3300
4.21	Totale breedte (enkele band/dubbele banden)	b1 (mm)	1370	1740	1740	1740
4.22	Vorkafmetingen (haaktype) (lengte x breedte x dikte)	s / e / l (mm)	1070 x 122 x 50	1070 x 150 x 50	1220 x 150 x 50	1200 x 150 x 60
4.23	Vorkslede ISO 2328, klasse / type A, B		III / A	III / A	IV / A	IV / A
4.24	Breedte vorkslede	b3 (mm)	1300	1600	1600	1600
4.31	Bodemvrijheid, geladen, onder mast	m1 (mm)	170	155	155	155
4.32	Bodemvrijheid, midden van wielbasis	m2 (mm)	215	205	205	182
4.33	Gangbreedte voor palletten, 1000 x 1200 kruislings (L x B)	Ast (mm)	4628	4677	4725	4785
4.34	Gangbreedte voor palletten, 800 x 1200 overlans (B x L)	Ast (mm)	4828	4877	4925	4985
4.35	Draaistraal	Wa (mm)	2867	2916	2964	3009
4.36	Kleinste draaipuntafstand	b13 (mm)	1009	1009	1009	1009
Prestatiegegevens						
5.1	Rijsnelheid, ongeladen	km/u	26,6	25,7	25,6	25,6
5.2	Hefsnelheid, geladen/ongeladen	mm/s	500 / 540	480 / 540	480 / 540	410 / 460
5.3	Neerlaatsnelheid, geladen/ongeladen	mm/s	500 / 500	500 / 500	500 / 500	500 / 500
5.5	Trekkracht trekstang, geladen	kg	3767	3798	3800	3807
5.7	Stijfvermogen, geladen	%	38,6	34,6	31,4	28,9
5.10	Bedrijfsrem		Mechanisch	Mechanisch	Mechanisch	Mechanisch
Motor						
6.1	Motorfabrikant /-type		Kubota V3800	Kubota V3800	Kubota V3800	Kubota V3800
6.2	Motorvermogen volgens ISO 1585	ps/tpm	75,3 / 2200	75,3 / 2200	75,3 / 2200	75,3 / 2200
6.3	Maximaal koppel	kg.f.m/tpm	31,6 / 1600	31,6 / 1600	31,6 / 1600	31,6 / 1600
6.4	Aantal cilinders / cilinderinhoud	EA/cc	4 / 3726	4 / 3726	4 / 3726	4 / 3726
6.5	Brandstofverbruik volgens VDI-cyclus	ℓ/h	5,3	5,4	5,5	5,6
Andere details						
8.1	Type aandrijfbesturing		Volledig automatisch 2/2			
8.2	Bedrijfsdruk (systeem/aanbouwdelen)	kg.f/cm ²	210 / 150	210 / 150	210 / 150	210 / 150
8.3	Volume hydraulische olie (aanbouwdelen)	ℓ/min	100	100	100	100

35/40/45D-9F 50DA-9F

Laadcapaciteit



Optionele items

• Vork (mm)

35-9F : 1070 (standaard); 1220; 1370; 1520; 1670; 1820; 1970; 2120; 2400
 40D/45D-9F : 1070; 1220 (standaard); 1370; 1520; 1670; 1820; 1970; 2200; 2400
 50DA-9F : 1200 (standaard); 1350; 1500; 1800; 2000; 2400

• Vorkverlengers (mm)

35-9F : 1600; 1800; 2000
 40D/45D-9F : 1800; 2000; 2200
 50DA-9F : 1800; 2000; 2200; 2300

• Integrale sideshift, vorkpositie-inrichting, sideshift

• Integrale sideshift met vorkpositie-inrichting

• **Band** : Massieve (superelastisch) / niet-markerende / enkele / dubbele voorband

• **M.C.V** : 4 spoelen; 5 spoelen

• **Stoel** : Armsteun, verwarming, vorkenbord ext., gesp SW

• Gewichtsindicator

• **Automatisch vorkniveauregelingssysteem**

• **Achteruitrijcamera**

• **Cabine (verwarming en airconditioning), (verwarming)**

• **Weergave temperatuur en druk hydraulische pomp**

• **Zwaailamp (LED) (oranje, rood, blauw)**

• **Werklamp achteraan of LED-werklamp achteraan - Blue Spot**

• **Hoofdbescherming (hoogte: 2340 mm)**

• **Accumulator**

• **Bodemplaat**

- * Standaard en optionele uitrusting kan variëren. Neem contact op met uw Hyundai dealer voor meer informatie. De machine kan variëren afhankelijk van internationale normen.
- * De foto's kunnen aanbouwapparaten en optionele uitrusting tonen die in uw regio niet leverbaar zijn.
- * Materialen en specificaties kunnen zonder voorafgaande kennisgeving worden gewijzigd.
- * Alle Britse maten zijn afgerond naar het dichtstbijzijnde pond of de dichtstbijzijnde inch.
- * De klimaatregelingsapparatuur van deze machine bevat het gefluoreerde broeikasgas HFK-134a als koelmiddel (aardopwarmingsvermogen = 1430). Het systeem bevat 0,55 kg koelmiddel met een CO₂-equivalent van 0,7865 metrische ton.



NEEM CONTACT OP MET