

22/25/30/32/35B-9

Elektrische heftrucks met contragewicht

MOVING YOU FURTHER

HYUNDAI HEAVY INDUSTRIES



 **HYUNDAI**

Uw tevredenheid is onze prioriteit!

Hyundai introduceert een nieuwe reeks elektrische vorkheftrucks binnen de **9-serie**.

De vernieuwde 4-wiel heftrucks met contragewicht bieden de bestuurder een comfortabele werkhouding, verbeterde productiviteit en eenvoudig onderhoud.



Compacte heftruck met beproefde AC-technologie

Maximale prestaties

Ruime bestuurderscabine

Leverbaar met mini-hendels met fingertip-bediening (optie)

Gewichtsindicator (optie)

Veiligheidssysteem ter voorkoming van overbelasting (optie)

Laadsysteem aan batterijzijde

Curve Control-systeem

22/25/30/32/35B-9



Zeer efficiënt & optimale prestaties



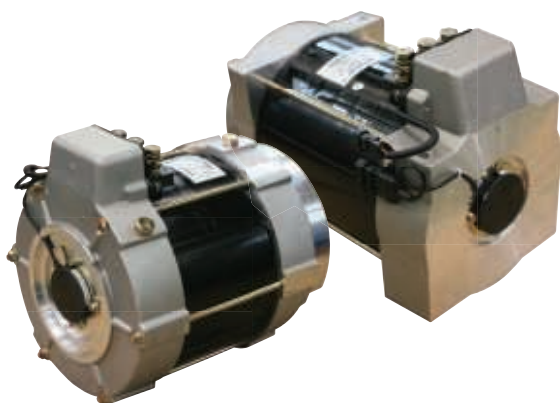
Efficiëntere bedieningshendels

De elektronische richtingselectie en tweede claxon zijn op de hydraulische hefhandel gemonteerd zodat er snel en nauwkeurig kan worden gemanoeuvreed.



Fingertip-bediening (optioneel)

De fingertip-bediening maakt nauwkeuriger werken mogelijk zonder vermoeid te raken. De ergonomisch vormgegeven armsteun kan omhoog, omlaag, naar voren en naar achteren worden versteld, zodat elke bestuurder de juiste werkhouding kan aannemen.



Geavanceerde rij- en hefeigenschappen met bewezen duurzaamheid en weinig onderhoud.

De geïntegreerde rij- en pompmotor met AC-technologie combineert vermogen, lange onderhoudsintervallen en een uitstekende duurzaamheid. De borstelloze AC-motoren staan garant voor een verbeterde efficiency en lagere onderhoudskosten.

De efficiënte en soepel draaiende motor en krachtige prestaties stellen u in staat productiever te werken.

22/25/30/32/35B-9

Curve Control

Curve Control beperkt de rijnsnelheid op basis van de draaicirkel en vermindert de snelheid zodat de bestuurder soepel en nauwkeurig kan draaien.



Dubbele aandrijving

Dankzij de dubbele aandrijving worden de benodigde gangpadbreedte en het energieverbruik geminimaliseerd. Daarnaast zorgen de aandrijvingen en AC-motoren die in de vooras zijn geïntegreerd voor een aanzienlijk verbeterde hellingcapaciteit.



Automatische vorkhorizontaalstelling (optioneel)

Ter verbetering van de productiviteit stopt de automatische vorkhorizontaalstelling automatisch de kantelbeweging wanneer de mast recht staat.

Max. hellingvermogen (belast)

Model	%
22B-9	34
25B-9	31
30B-9	27
32B-9	26
35B-9	23

Max. rijnsnelheid (onbelast)

Model	km/uur
22B-9	18
25B-9	18
30B-9	18
32B-9	18
35B-9	18

Anti-terugrolsysteem, rijnsnelheid en hellingvermogen

Het anti-terugrolsysteem voorkomt dat de machine achteruit rolt op een helling en combineert dit met uitzonderlijke capaciteit om weg te rijden op een helling.

Verbeterde **veiligheid**



Uitstekend zicht rondom voor veilig gebruik.

Dankzij de verbeterde opstelling van de hefcilinders heeft de bestuurder beter zicht. De panoramaspiegel geeft de bestuurder meer zicht bij het achteruitrijden.



Robuuste kooiconstructie

De kooiconstructie aan de bovenzijde overtreft de eisen van de CEE- en ANSI-regelgeving en staat garant voor optimale bescherming in combinatie met uitstekend zicht rondom.

De veilig ontworpen bestuursruimte maakt het bedienen van de machine gebruiksvriendelijker.

22/25/30/32/35B-9

Veiligheidsvoorzieningen vorken

Wanneer de vorken omlaag worden bewogen, garandeert een regelventiel de gecontroleerde daalsnelheid. Het daal-regelventiel voorkomt dat de vorken omlaag vallen wanneer de hydraulische leiding plotseling beschadigd zou raken.

OPSS (Operator Presence Sensing System)

Wanneer de bestuurder niet op de stoel zit, kunnen de mast en heftruck niet worden bewogen.



Veiligheidsverlichting en achterreflectoren

Halogeen koplampen en LED-combinatielampen aan de achterzijde zorgen ervoor dat de bestuurder in alle omstandigheden goed zicht heeft en ook zelf goed gezien wordt.

De op het contragewicht gemonteerde achterreflectoren verbeteren de veiligheid van de bestuurder en de machine.

Geoptimaliseerde ergonomie en **snel en eenvoudig onderhoud**



Ruime bestuurderscabine

De nieuw vormgegeven cabine biedt meer ruimte, beter zicht rondom en meer comfort voor de bestuurder.



Geoptimaliseerde pedaalpositie en vloermat

De positie van het gaspedaal en de gashendel zijn optimaal aangepast aan de ergonomie.



Lage instap

Om gemakkelijk en veilig in en uit de cabine te kunnen stappen, is de instaphoogte slechts 400 mm hoog.



Instelbaar stuur

Om een comfortabele rijhouding te kunnen aannemen, kan de hoek van de stuurkolom eenvoudig worden aangepast door middel van een hendel rechts van de stuurkolom.



Grammer-stoel (optie)

Een makkelijk instelbare, geveerde stoel met ergonomisch ontwerp; biedt meer comfort en vermindert vermoeidheid bij de bestuurder.

De uitgekiende plaatsing van componenten zorgt voor eenvoudige toegang en gemakkelijk onderhoud.

22/25/30/32/35B-9



Eenvoudig vervangen van de batterij

Het batterijvak is voorzien van een zijwaarts uitschuifstelsel zodat de batterij gemakkelijk kan worden verwijderd en vervangen.



Geavanceerde LCD-monitor

Beschikbaar in meerdere talen (maximaal 12) voor de bestuurder. De LCD-monitor met 3,2 inch grafisch display stelt de bestuurder in staat de machine gemakkelijk en efficiënt te bedienen.

De monitor geeft informatie omtrent snelheid en gaspedaal-stand, stuurhoek en rijrichting, batterijlading, urenteller en bedrijfsmodus. De als optie leverbare lastindicator toont het gewicht van de lading op de monitor. De bestuurder kan verschillende prestatie modi kiezen voor verschillende bedrijfsomstandigheden.

H (High) modus

N (Normal) modus

E (Economic) modus

Kruipstand (Turtle mode) (rijnsnelheid van 7 km/uur vasthouden indien beladen)

Remoliereservoir met niveausensor

Het verbeterde remoliereservoir bevindt zich links boven in het dashboard en is voorzien van een elektronische niveausensor en is goed zichtbaar op de monitor.

Laadcapaciteit

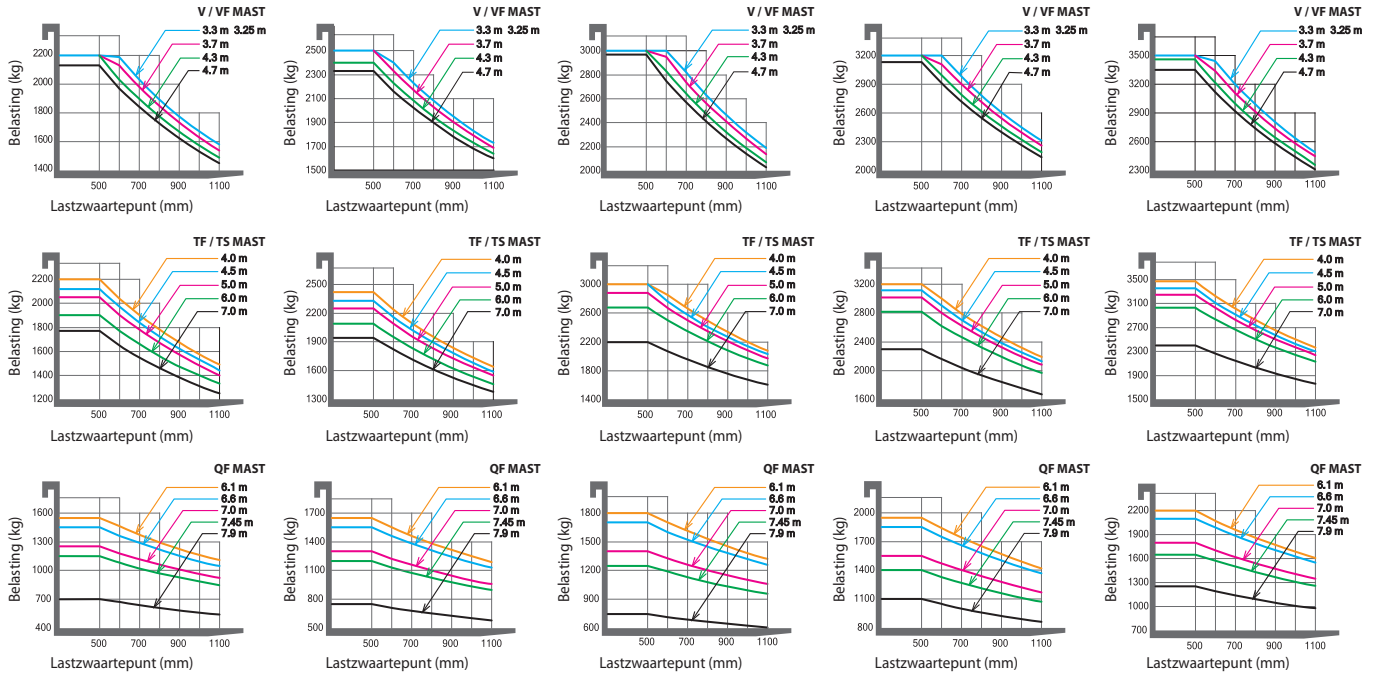
22B-9

25B-9

30B-9

32B-9

35B-9



Optionele items

- **Mast (mm)**

22/ 25B-9 : 900, 1000, 1050 (Standaard), 1200, 1350, 1500, 1650, 1800

30/32/35B-9 : 900, 1050 (Standaard), 1150, 1200, 1650, 1800, 1970, 2120, 2300, 2400

- **Vorkverlengers (mm)**

22/ 25B-9 : 1300, 1500, 1700, 1800

30/32/35B-9 : 1500, 1700, 1800

- **Integrale zijverschuiver (side-shift)**

- **Banden** : volrubber (standaard) / luchtbanden / non-marking

brede band [22/25/30/32B-9 : voorband (23x10-12)]

- **Stoel** : Grammer

- **Fingertip bediening**

- **Basis koude opslag**

- **M.C.V.** : 2 spoelen, 3 spoelen, 4 spoelen (standaard)

- **Automatische vorkhorizontaalstelling** (standaard)

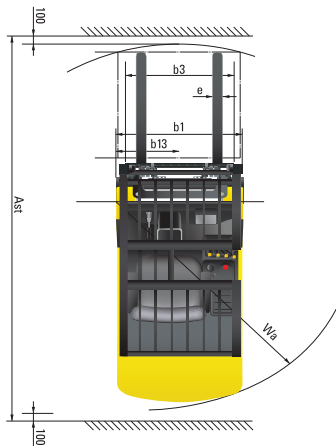
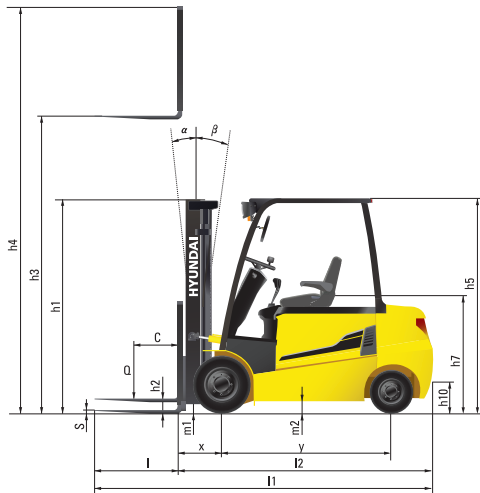
- **Zwaailamp**

- **Lastindicator**

- **Werkklamp**

- **Kabine**

Afmetingen



Specificaties

Identificatie		HYUNDAI					
1.1	Fabrikant	HYUNDAI					
1.2	Type	22B-9	25B-9	30B-9	32B-9	35B-9	
1.3	Aandrijving: elektrisch (accu of elektriciteitsnet), diesel, benzine, LPG, handmatig	Elektrisch	Elektrisch	Elektrisch	Elektrisch	Elektrisch	
1.4	Type bediening: handmatig, lopend, staand, zittend, orderverzamelaar	Zittend	Zittend	Zittend	Zittend	Zittend	
1.5	Hefvermogen / nominale belasting (standard)	Q (kg)	2200	2500	3000	3200	3500
1.6	Lastmiddenpuntafstand	c (mm)	500	500	500	500	500
1.8	Afstand lading, midden van laadwielen t.o.v. vorken	x (mm)	458	458	458	458	470
1.9	Wielbasis	y (mm)	1400	1400	1600	1600	1600

Gewicht							
2.1	Bedrijfsgewicht	kg	4045	4310	4750	4935	5190
2.2	Last per as, geladen vooraan / achteraan	kg	5400 / 845	5930 / 88	6740 / 1010	7080 / 1055	7590 / 1100
2.3	Last per as, ongeladen vooraan / achteraan	kg	1695 / 2350	1720 / 2590	1940 / 2810	1965 / 2970	1970 / 3220

Wielen, chassis							
3.1	Banden : massief rubber (V), superelastisch (SE), met lucht (P), polyurethaan (PE)		SE, P	SE, P	SE, P	SE, P	SE, P
3.2	Afmetingen banden, vooraan (Ø x breedte)		23X9-10	23X9-10	23X9-10	23X9-10	23X10-12
3.3	Afmetingen banden, achteraan (Ø x breedte)		18X7-8	18X7-8	18X7-8	18X7-8	18X7-8
3.5	Wielen, aantal vooraan / achteraan (X = aangedreven wielen)		2x/2	2x/2	2x/2	2x/2	2x/2
3.6	Spoorbreedte, vooraan	b10 (mm)	993	993	993	993	1.005
3.7	Spoorbreedte, achter	b11 (mm)	980	980	980	980	980

Basisafmetingen							
4.1	Kantelgraad mast voorwaarts/achterwaarts	graden	6/10	6/10	6/10	6/10	6/10
4.2	Hoogte neergelaten mast (standaard)	h1 (mm)	2162	2162	2162	2232	2243
4.3	Vrije hefhoogte	h2 (mm)	115	115	115	115	115
4.4	Hefhoogte (standaard)	h3 (mm)	3300	3300	3300	3300	3300
4.5	Hoogte uitgeschoven mast (standaard)	h4 (mm)	4485	4485	4485	4485	4485
4.7	Hoogte veiligheidskooi (kabine)	h5 (mm)	2230	2230	2230	2230	2230
4.8	Stoelhoogte / stahoogte	h7 (mm)	1180	1180	1180	1180	1180
4.12	Hoogte van steunpoten	h10 (mm)	325	325	325	325	325
4.19	Totale lengte	l1 (mm)	3345	3345	3538	3553	3640
4.20	Lengte hiel van vorken	l2 (mm)	2295	2295	2488	2503	2590
4.21	Totale breedte	b1 (mm)	1200	1200	1200	1200	1250
4.22	Vorkafmetingen (haaktype) (lengte x breedte x dikte)	l x e x s (mm)	1050 x 100 x 45	1050 x 100 x 45	1050 x 122 x 45	1050 x 122 x 45	1050 x 122 x 45
4.23	Vorklede ISO2328, klasse / type A, B		II/A	II/A	III/A	III/A	III/A
4.24	Breedte vorklede	b3 (mm)	1102	1102	1102	1102	1102
4.31	Bodemvrijheid, geladen, onder mast	m1 (mm)	117	117	117	117	128
4.32	Bodemvrijheid, midden van wielbasis	m2 (mm)	130	130	130	130	130
4.33	Gangbreedte voor palletten, 1000 x 1200 kruisings (L x B)	Ast (mm)	3637	3637	3829	3843	3896
4.34	Gangbreedte voor palletten, 800 x 1200 overlans (B x L)	Ast (mm)	3803	3803	4009	4023	4076
4.35	Draaistraal	Wa (mm)	1939	1939	2150	2164	2205
4.36	Kleinste draaipuntafstand	b13 (mm)	257	257	257	257	257

Prestatiegegevens							
5.1	Rijsnelheid, geladen/ongeladen (48V)	km/u	17 / 18	17 / 18	17 / 18	17 / 18	17 / 18
5.2	Hefnelheid, geladen/ongeladen (48V)	mm/s	420 / 610	410 / 610	340 / 500	330 / 500	300 / 460
5.3	Neerlaatsnelheid, geladen/ongeladen	mm/s	500 / 450	500 / 450	500 / 450	500 / 450	500 / 450
5.6	Trekkkracht trekstang, geladen/ongeladen	N	20310 / 19910	20370 / 19840	20230 / 19820	20170 / 19790	19210 / 19010
5.8	Stijgvermogen, geladen/ongeladen	%	34 / 20	31 / 18	27 / 18	26 / 17	23 / 17
5.10	Bedrijfsrem		Hydraulisch	Hydraulisch	Hydraulisch	Hydraulisch	Hydraulisch

E-Motor							
6.1	Aandrijfmotor S2 60min (48V)	kW	7.0 x 2	7.0 x 2	7.0 x 2	7.0 x 2	7.0 x 2
6.2	Hydraulische motor S3 - 15 % (48V)	kW	17	17	17	17	17
6.4	Batterij spanning / nominale capaciteit K5 (48V)	V/Ah	660	715	740	740	740
6.5	Gewicht batterij	kg	1090	1150	1320	1320	1320
	Afmetingen batterij L/W/H	mm	1035 / 806 / 540	1035 / 806 / 540	1035 / 1000 / 540	1035 / 1000 / 540	1035 / 1000 / 540

Andere details							
8.1	Type aandrijfbesturing		AC	AC	AC	AC	AC

- * Standaard en optionele uitrusting kan variëren. Neem contact op met uw Hyundai dealer voor meer informatie. De machine kan variëren afhankelijk van internationale normen.
- * De foto's kunnen aanbouwapparaten en optionele uitrusting tonen die in uw regio niet leverbaar zijn.
- * Materialen en specificaties kunnen zonder voorafgaande kennisgeving worden gewijzigd.
- * Alle Britse maten zijn afgerond naar het dichtstbijzijnde pond of de dichtstbijzijnde inch.

NEEM CONTACT OP MET



Hyundai Heavy Industries Europe N.V.

VOSSENDAAL 11, 2440 GEEL, BELGIUM TEL: (32) 14-56-2200 FAX: (32) 14-59-3405