

15/18/20D-9S

Dieseltrucks met contragewicht

MOVING YOU FURTHER

HYUNDAI HEAVY INDUSTRIES



■ De foto kan optionele uitrusting bevatten.

 **HYUNDAI**

Uw tevredenheid is **onze prioriteit!**

Hyundai introduceert een nieuwe lijn dieselvorkheftrucks in de **9-serie**.

De nieuw ontworpen 4-wielige trucks met contragewicht bieden elke machinist rijcomfort, verhoogde productiviteit en eenvoudig onderhoud.



Nieuwe dieselvorkheftruck met bewezen kwaliteit en geavanceerde technologie

- Maximale prestaties
- Ruime bestuurderscabine
- Parkeerremschakelaar
- 5,6 inch LCD-kleurenscherm
- Hellingwaarschuwingssysteem truck
- Eenvoudig onderhoud
- Met wachtwoord beveiligd startsysteem
- OPS-systeem voor veilig functioneren (optioneel)
- Automatisch vorkniveauregelingssysteem (optioneel)
- Lastindicator (optioneel)



■ De foto kan optionele uitrusting bevatten.

Zeer efficiënt &
optimale prestaties



■ De foto kan optionele uitrusting bevatten.



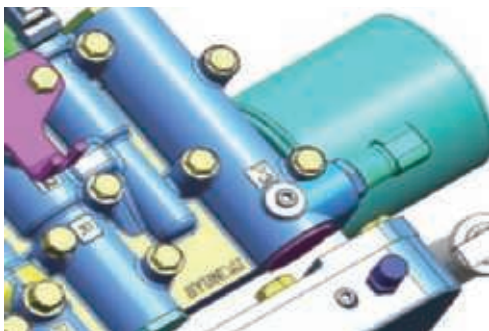
KUBOTA V2203 Motor **30,8kW / 2400 tpm**

Motor met hoog vermogen - KUBOTA V2203

De door de markt erkende kwaliteit van de Kubota V2203-motor garandeert onvergelykbare prestaties, een uitstekende duurzaamheid en een toegevoegde waarde voor de machine. Met een vermogen van 30,8 kW is deze motor geschikt voor elk soort werk, zelfs met speciale uitrustingsstukken die veel vermogen vereisen.

Krachtige motor en technologisch vooruitstrevende systemen garanderen u topprestaties en ongekende productiviteit.

15/18/20D-9S



Koppelingsbeschermingsysteem

Het koppelingbeschermingsysteem voorkomt overmatig gebruik van de kruitfunctie.



Robuuste aandrijf-as

De versterkte aandrijf-as kan van de transmissie worden gescheiden en verzekert een laag trillingsniveau en eenvoudig onderhoud. Er zijn natte-schijfremmen toegepast voor gebruiksgemak, een goede reactie en weinig onderhoud.



Max. rijnsnelheid

Model	Km /uur
15D-9A	18,3
18D-9A	18,3
20D-9A	18,3

Max. hellingvermogen

Model	%
15D-9A	42,3
18D-9A	37,8
20D-9A	35,1

Hogere rijnsnelheid en verbeterd hellingvermogen

De krachtige hoog-vermogen motor staat garant voor snel accelereren, een verbeterd hellingvermogen en hogere rijnsnelheid op oneffen ondergrond of hellingen.

Ergonomische onderdelen & productiviteitsvoorzieningen



Ruime bestuurderscabine

De nieuw ontworpen cabine biedt beter zicht en meer ruimte, zodat de bestuurder de hele dag comfortabel kan werken.

■ De foto kan optionele uitrusting bevatten.



Geoptimaliseerde pedaalpositionering

Op de 9-serie zijn de pedalen op de console gemonteerd, wat vermoeidheid van de machinist en lawaaihinder beperkt en stofophoping in de motorruimte voorkomt.



Verstelbaar stuurwiel

De hoek van de stuurkolom kan gemakkelijk worden aangepast, voor de meest comfortabele stuurpositie.



Comfortabele Grammer-stoel

De ergonomisch ontworpen stoel is gemakkelijk te regelen, vermindert de vermoeidheid van de machinist en biedt meer comfort.

*Veiligheidsgordel Type ELR (Energy Locking Retractor)

*Verwarming en hoofdsteun (optioneel)

*Verstelbare armsteunen

De ergonomische vormgeving van de cabine en het nieuw ontworpen LCD-kleurenscherm bieden de machinist volledige ondersteuning en een hoogwaardig werkcomfort.

15/18/20D-9S

Geavanceerd lcd-scherm

Via het 5,6-inch LCD-kleurenscherm kan de machinist de machine gemakkelijk bedienen. Het scherm geeft informatie over de snelheid en de rijrichting en bevat een controlelampje voor accu-ontlading en een urenteller.



Lastindicator (optie)

De als optie leverbare lastindicator toont het gewicht van de lading op de monitor. De ladingsensor vermindert de benodigde tijd voor het controleren van het laadgewicht en het alarm waarschuwt de bestuurder bij overbelading.

Hellingsgraad Mastsensor (G-sensor)



Schakelaar op de mastkantelhendel



Automatisch vorkniveauregelingssysteem

Wanneer de knop automatisch kantelen is ingedrukt en de truck naar voren of achteren is gekanteld, stopt de mast in de rechtopstaande positie.

Verbeterde **veiligheid**



Uitstekende zichtbaarheid voor een veilige werking

Dankzij de geoptimaliseerde hefcilinderopstelling heeft de bestuurder een breder zichtbereik. De panoramische spiegel biedt de bestuurder beter zicht bij het achteruitrijden.

■ De foto kan optionele uitrusting bevatten.



Verbeterde hoofdbescherming

De veiligheid wordt nog verbeterd dankzij de stevige hoofdbescherming die een uitstekende zichtbaarheid rondom biedt.



Stalen zijplaat (optioneel)

De zijplaat van versterkt staal zorgt voor meer duurzaamheid.



Lage instaphoogte

De lage instaphoogte biedt de bestuurder gemakkelijke en veilige toegang tot het voertuig.

De verbeterde veiligheidsinrichtingen zorgen ervoor dat de bestuurder veilig en efficiënt kan werken.

15/18/20D-9S



Veiligheidsvoorzieningen vorken

Wanneer de vorken omlaag worden bewogen, garandeert een regelventiel de gecontroleerde daalsnelheid. Het daal-regelventiel voorkomt dat de vorken omlaag vallen wanneer de hydraulische leiding plotseling beschadigd zou raken.

OPSS (bestuurderdetectiesysteem)

Als de bestuurder niet op de bestuurdersstoel zit, worden alle bewegingen van de mast en de truck geblokkeerd.

■ De foto kan optionele uitrusting bevatten.



Veiligheidsverlichting en achterreflectoren

Halogeen koplampen en LED-combinatielampen aan de achterzijde zorgen ervoor dat de bestuurder in alle omstandigheden goed zicht heeft en ook zelf goed gezien wordt. De op het contragewicht gemonteerde achterreflectoren verbeteren de veiligheid van de bestuurder en de machine.

Snel en eenvoudig **Onderhoud**



Grote motorkap

Het goed toegankelijke motorcompartiment maakt snel en efficiënt onderhoud mogelijk.

■ De foto kan optionele uitrusting bevatten.



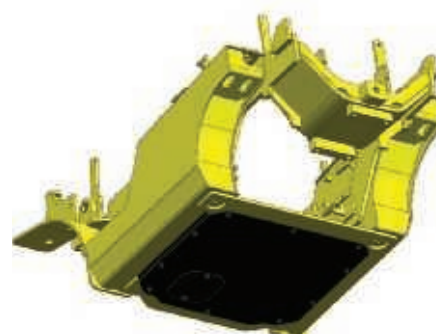
Water- en stofdichte afdekkap

De nieuw ontwikkelde water- en stofdichte zekeringenkast en relaiskast zijn op dezelfde locatie gemonteerd voor gemakkelijk onderhoud



Luchtreiniger

De luchtreiniger (6") is gemakkelijk bereikbaar voor reiniging of vervanging



Bodemplaat (optioneel)

De bodemplaat beschermt de motor en de onderdelen tegen opstuiwend stof. Hierdoor gaan de onderdelen langer mee.

De uitgekiende plaatsing van componenten zorgt voor eenvoudige toegang en gemakkelijk onderhoud.

15/18/20D-9S



Parkeerrem-schakelaar

Met functie voor automatisch parkeren als de machinist niet op de bestuurdersstoel zit.

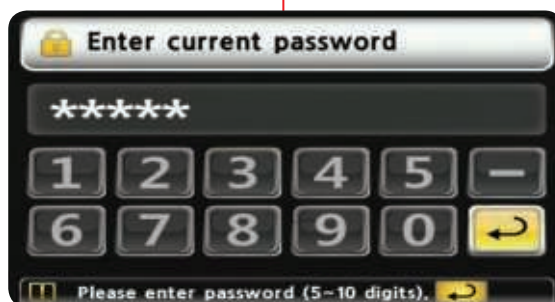


noodschakelaar (Optioneel)

■ De foto kan optionele uitrusting bevatten.



Stijlvolle en praktische schakelaar



Startbeveiliging (Anti-theft system)

De nieuwe 9 Serie

Mastspecificatie (15D-9S)

Masttype		Maximale vorkhoogte		Totale hoogte (neergelaten)		Vrije heffingshoogte				Kantelhoek	Laadvermogen zonder sideshift		Laadvermogen met sideshift		Gewicht heftruck (onbelast)	
						Met laadsteunvlak		Zonder laadsteunvlak			500mm LC		500mm LC			
		in	mm	in	mm	in	mm	in	mm	graden	lb	kg	lb	kg	lb	kg
2-fase beperkte vrije heffing	V250	99.4	2525	69.1	1755	1.4	35	1.4	35	6/10	3000	1500	2900	1425	6235	2834
	V270	107.3	2725	73.0	1855					6/10	3000	1500	2900	1425	6263	2847
	V300	119.1	3025	78.9	2005					6/10	3000	1500	2900	1425	6307	2867
	V330	130.9	3325	84.8	2155					6/10	3000	1500	2900	1425	6349	2886
	V350	138.8	3525	88.8	2255					6/10	3000	1500	2900	1425	6380	2900
	V370	146.7	3725	92.7	2355					6/10	3000	1500	290	1425	6409	2913
	V400	158.5	4025	98.6	2505					6/10	3000	1500	2900	1425	6461	2937
	V450	178.1	4525	112.4	2855					6/6	2900	1425	2770	1350	6633	3015
	V500	197.8	5025	122.2	3105					6/6	2750	1350	2640	1275	6710	3050
V550	217.5	5525	132.1	3355	6/5	2150	1050	2040	1000	6776	3080					
2-fase volledig vrije heffing	VF/VS300	119.1	3025	78.9	2005	39.6	1007	60.6	1539	6/6	3000	1500	2900	1425	6409	2913
	VF/VS330	130.9	3325	84.8	2155	45.6	1157	66.5	1689	6/6	3000	1500	2900	1425	6483	2947
	VF/VS350	138.8	3525	88.8	2255	49.5	1257	70.4	1789	6/6	3000	1500	2900	1425	6514	2961
3-fase volledig vrije heffing	TF/TS370	147.0	3735	71.1	1805	31.8	807	51.0	1295	6/6	3000	1500	2900	1425	6547	2976
	TF/TS400	158.9	4035	75.0	1905	35.7	907	54.9	1395	6/6	2990	1475	2880	1400	6589	2995
	TF/TS430	170.7	4335	78.9	2005	39.6	1007	58.9	1495	6/6	2900	1425	2790	1350	6631	3014
	TF/TS450	178.5	4535	82.9	2105	43.6	1107	66.7	1695	6/6	2830	1400	2720	1325	6677	3035
	TF/TS470	186.4	4735	84.8	2155	45.6	1157	64.8	1645	6/6	2790	1375	2600	1300	6701	3046
	TF/TS500	198.2	5035	88.8	2255	49.5	1257	68.7	1745	6/6	2750	1350	2610	1275	6741	3064
	TF/TS550	217.9	5535	96.7	2455	57.4	1457	76.6	1945	6/5	2310	1125	2220	1075	6831	3105
	TF/TS600	237.6	6035	104.5	2655	65.2	1657	84.4	2145	6/5	1650	800	1580	750	6930	3150
	TF/TS650	257.3	6535	112.4	2855	73.1	1857	92.3	2345	3/3	1250	600	1180	550	7031	3196
	TF/TS700	277.0	7035	120.3	3055	81.0	2057	100.2	2545	3/3	830	400	770	350	7135	3243

Mastspecificatie (18D-9S)

Masttype		Maximale vorkhoogte		Totale hoogte (neergelaten)		Vrije heffingshoogte				Kantelhoek	Laadvermogen zonder sideshift		Laadvermogen met sideshift		Gewicht heftruck (onbelast)	
						Met laadsteunvlak		Zonder laadsteunvlak			500mm LC		500mm LC			
		in	mm	in	mm	in	mm	in	mm	graden	lb	kg	lb	kg	lb	kg
2-fase beperkte vrije heffing	V250	99.4	2525	69.1	1755	1.4	35	1.4	35	6/10	3500	1800	3390	1675	6596	2998
	V270	107.3	2725	73.0	1855					6/10	3500	1800	3390	1675	6622	3010
	V300	119.1	3025	78.9	2005					6/10	3500	1800	3390	1675	6666	3030
	V330	130.9	3325	84.8	2155					6/10	3500	1800	3390	1675	6710	3050
	V350	138.8	3525	88.8	2255					6/10	3500	1770	3390	1675	6739	3063
	V370	146.7	3725	92.7	2355					6/10	3500	1750	3390	1675	6767	3076
	V400	158.5	4025	98.6	2505					6/10	3450	1700	3320	1625	6820	3100
	V450	178.1	4525	112.4	2855					6/6	3300	1625	3170	1550	6992	3178
	V500	197.8	5025	122.2	3105					6/6	2860	1400	2750	1325	7069	3213
	V550	217.5	5525	132.1	3355					6/5	2060	1050	1960	1000	7137	3244
2-fase volledig vrije heffing	VF/VS300	119.1	3025	78.9	2005	39.6	1007	60.6	1539	6/6	3500	1800	3390	1675	6767	3076
	VF/VS330	130.9	3325	84.8	2155	45.6	1157	66.5	1689	6/6	3500	1750	3390	1675	6842	3110
	VF/VS350	138.8	3525	88.8	2255	49.5	1257	70.4	1789	6/6	3500	1750	3390	1675	6873	3124
3-fase volledig vrije heffing	TF/TS370	147.0	3735	71.1	1805	31.8	807	51.0	1295	6/6	3500	1725	3370	1650	6906	3139
	TF/TS400	158.9	4035	75.0	1905	35.7	907	54.9	1395	6/6	3410	1675	3280	1600	6948	3158
	TF/TS430	170.7	4335	78.9	2005	39.6	1007	58.9	1495	6/6	3320	1625	3190	1500	6989	3177
	TF/TS450	178.5	4535	82.9	2105	43.6	1107	66.7	1695	6/6	3260	1600	3120	1525	7038	3199
	TF/TS470	186.4	4735	84.8	2155	45.6	1157	64.8	1645	6/6	3060	1500	2950	1425	7060	3209
	TF/TS500	198.2	5035	88.8	2255	49.5	1257	68.7	1745	6/6	2970	1450	2860	1375	7099	3227
	TF/TS550	217.9	5535	96.7	2455	57.4	1457	76.6	1945	6/5	2380	1150	2310	1100	7190	3268
	TF/TS600	237.6	6035	104.5	2655	65.2	1657	84.4	2145	6/5	1650	800	1580	750	7289	3313
	TF/TS650	257.3	6535	112.4	2855	73.1	1857	92.3	2345	3/3	1250	600	1190	550	7390	3359
	TF/TS700	277.0	7035	120.3	3055	81.0	2057	100.2	2545	3/3	950	450	880	400	7493	3406

Mastspecificatie (20D-9S)

Masttype		Maximale vorkhoogte		Totale hoogte (neergelaten)		Vrije heffingshoogte				Kantelhoek	Laadvermogen zonder sideshift		Laadvermogen met sideshift		Gewicht heftruck (onbelast)	
						Met laadsteunvlak		Zonder laadsteunvlak			500mm LC		500mm LC			
		in	mm	in	mm	in	mm	in	mm	graden	lb	kg	lb	kg	lb	kg
2-fase beperkte vrije heffing	V250	99.6	2530	69.1	1755	1.6	40	1.6	40	6/10	4000	2000	3870	1900	6965	3166
	V270	107.5	2730	73.0	1855					6/10	4000	2000	3870	1900	6994	3179
	V300	119.3	3030	78.9	2005					6/10	4000	2000	3870	1900	7038	3199
	V330	131.1	3330	84.8	2155					6/10	4000	2000	3870	1900	7080	3218
	V350	139.0	3530	88.8	2255					6/10	4000	2000	3870	1900	7110	3232
	V370	146.9	3730	92.7	2355					6/10	3960	1950	3810	1875	7139	3245
	V400	158.7	4030	98.6	2505					6/10	3370	1650	3230	1575	7192	3269
	V450	178.3	4530	112.4	2855					6/6	3320	1625	3190	1550	7363	3347
	V500	198.0	5030	122.2	3105					6/6	2880	1400	2750	1325	7440	3382
V550	217.7	5530	132.1	3355	6/5	2180	1050	2090	1000	7509	3413					
2-fase volledig vrije heffing	VF/VS300	119.3	3030	78.9	2005	39.8	1012	60.8	1544	6/6	4000	2000	3870	1900	7139	3245
	VF/VS330	131.1	3330	84.8	2155	45.7	1162	66.7	1694	6/6	4000	1975	3830	1875	7214	3279
	VF/VS350	139.0	3530	88.8	2255	49.7	1262	70.6	1794	6/6	3960	1950	3780	1850	7245	3293
3-fase volledig vrije heffing	TF/TS370	147.2	3740	71.1	1805	32.0	812	51.2	1300	6/6	3850	1900	3720	1825	7278	3308
	TF/TS400	159.1	4040	75.0	1905	35.9	912	55.1	1400	6/6	3760	1850	3630	1775	7319	3327
	TF/TS430	170.9	4340	78.9	2005	39.8	1012	59.1	1500	6/6	3670	1800	3540	1725	7361	3346
	TF/TS450	178.7	4540	82.9	2105	43.8	1112	63.0	1600	6/6	3590	1750	3450	1675	7407	3367
	TF/TS470	186.6	4740	84.8	2155	45.7	1162	65.0	1650	6/6	3370	1650	3260	1575	7432	3378
	TF/TS500	198.4	5040	88.8	2255	49.7	1262	68.9	1750	6/6	2990	1450	2880	1400	7471	3396
	TF/TS550	218.1	5540	96.7	2455	57.6	1462	76.8	1950	6/5	2380	1150	2290	1100	7561	3437
	TF/TS600	237.8	6040	104.5	2655	65.4	1662	84.6	2150	6/5	1670	800	1580	750	7660	3482
	TF/TS650	257.5	6540	112.4	2855	73.3	1862	92.5	2350	3/3	1300	625	1230	575	7762	3528
TF/TS700	277.2	7040	120.3	3055	81.2	2062	100.4	2550	3/3	950	450	880	400	7865	3575	

Optionele items

• Vork (mm)

15 / 18D-9S : 750; 850; 900 (Standaard); 1050; 1200; 1350; 1500
20D-9S : 900 (Standaard); 950; 1000; 1050; 1150; 1200; 1350; 1500; 1600

• Vorkverlengers (mm)

1300; 1500; 1700

• Sideshift, Integrale sideshift

• **Band** : Pneumatisch (Standaard) / Vol / Niet-strepend

• **M.C.V** : 2 spoelen, 3 spoelen (Standaard), 4 spoelen

• Bodemplaat

• Lastindicator

• Werklamp achteraan (LED)

• LED-zwaailamp (blauw, rood, oranje)

• Automatisch vorkniveauregelingsysteem

• Stoel : Armsteun, verwarming, vorkenbord ext., gesp SW

• Weergave op monitor van temperatuur en druk hydraulische pomp

• Schakelaar voor ontkoppelen van de accu (hoofdschakelaar).

• OPSS (rijstand, mast)

• Noodschakelaar

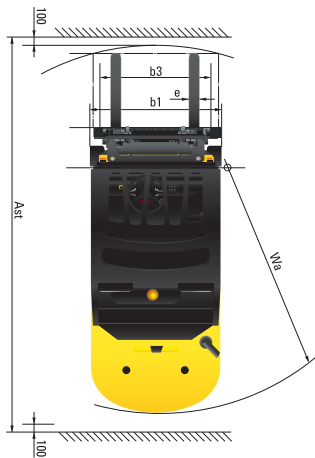
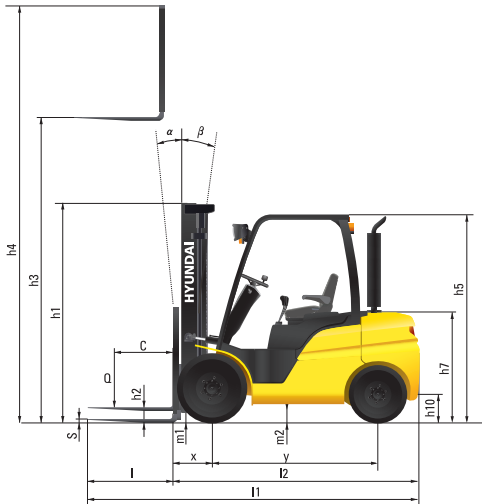
• Brandblusapparaat

• Voorfilter

* De opties in deze brochure kunnen onderhevig zijn aan wijzigingen ter verbetering van de prestaties van de vorkheftruck.

De nieuwe 9 Serie

Afmetingen



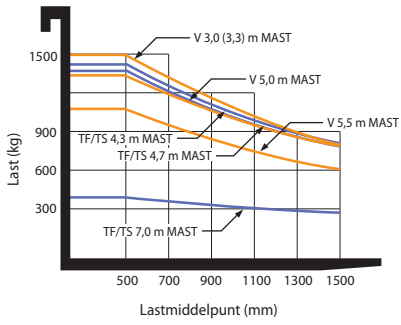
* De specificaties van de opties in deze brochure kunnen worden gewijzigd.

Specificaties

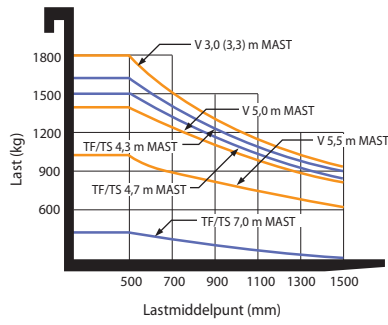
Identificatie		Hyundai			
1.1	Fabrikant	Hyundai			
1.2	Type	15D-9S	18D-9S	20D-9S	
1.3	Aandrijving: elektrisch (accu of elektriciteitsnet), diesel, benzine, LPG, handmatig	DIESEL	DIESEL	DIESEL	
1.4	Type bediening: handmatig, lopend, staand, zittend, orderverzamelaar	zittend	zittend	zittend	
1.5	Hefvermogen / nominale belasting (standaard)	Q (kg)	1500	1800	2000
1.6	Lastmiddelpuntafstand	c (mm)	500	500	500
1.8	Lastmiddelpuntafstand van drijfas tot vorken	x (mm)	393	393	398
1.9	Wielbasis	y (mm)	1410	1410	1410
Gewicht					
2.1	Gebruiksgewicht	kg	2886	3050	3217
2.2	Asbelasting, geladen vooraan/achteraan	kg	3803 / 583	4169 / 630	4540 / 677
2.3	Asbelasting, ongeladen vooraan/achteraan	kg	1353 / 1533	1311 / 1738	1266 / 1951
Wielen, chassis					
3.1	Banden: massief rubber, superelastisch, met lucht, polyurethaan	met lucht	met lucht	met lucht	
3.2	Afmetingen banden, vooraan	6.50-10-14PR	6.50-10-14PR	6.50-10-14PR	
3.3	Afmetingen banden, achteraan	5.00-8-8PR	5.00-8-8PR	5.00-8-8PR	
3.5	Wielen, aantal vooraan / achteraan (X= aangedreven wielen)	2 X / 2	2 X / 2	2 X / 2	
3.6	Spoorbreedte vooraan	b10 (mm)	890	890	890
3.7	Spoorbreedte achteraan	b11 (mm)	910	910	910
Basisafmetingen					
4.1	Kantelgraad mast voorwaarts / achterwaarts (α / β)	graden	6 / 10	6 / 10	6 / 10
4.2	Hoogte neergelaten mast (standaard)	h1 (mm)	2155	2155	2155
4.3	Vrije hefhoogte	h2 (mm)	35	35	40
4.4	Hefhoogte (standaard)	h3 (mm)	3325	3325	3330
4.5	Hoogte uitgeschoven mast (standaard)	h4 (mm)	4320	4320	4320
4.7	Hoogte veiligheidskooi	h5 (mm)	2120	2120	2120
4.8	Stoelhoogte / stahoogte	h7 (mm)	1155	1155	1155
4.12	Koppelingshoogte	h10 (mm)	260	260	260
4.19	Totale lengte	l1 (mm)	3124	3154	3189
4.20	Lengte tot voorkant vorken	l2 (mm)	2224	2254	2289
4.21	Totale breedte (enkele band/dubbele banden)	b1 (mm)	1070	1070	1070
4.22	Vorkafmetingen (haaktype) L x B x D	l x b x s (mm)	900 x 100 x 35	900 x 100 x 35	900 x 100 x 40
4.23	Vorklede ISO 2328, klasse / type A, B 2A 2A		2A	2A	2A
4.24	Breedte vorklede	b3 (mm)	1006	1006	1006
4.31	Bodemvrijheid, geladen, onder mast	m1 (mm)	120	120	120
4.32	Bodemvrijheid, midden van wielbasis	m2 (mm)	135	135	135
4.33	Gangbreedte voor palletten, 1000 x 1200 kruislings	(mm)	3599	3624	3664
4.34	Gangbreedte voor palletten, 800 x 1200 overlans	(mm)	3799	3824	3864
4.35	Draaistraal	Wa (mm)	2005	2030	2065
Prestatiegegevens					
5.1	Rijsnelheid, ongeladen	km/u	19,4	19,4	19,4
5.2	Hefnelheid, geladen/ongeladen	mm/s	620 / 650	620 / 650	620 / 650
5.3	Neerlaatsnelheid, geladen/ongeladen	mm/s	500 / 450	500 / 450	500 / 450
5.5	Trekkracht trekstang, geladen	kg	1476	1478	1483
5.7	Stijvermogen, geladen/ongeladen	%	32,9	29,5	27,4
5.10	Bedrijfsrem		Nat, Mechanisch	Nat, Mechanisch	Nat, Mechanisch
Motor					
6.1	Motorfabrikant /-type		Kubota V2203	Kubota V2203	Kubota V2203
6.2	Motorvermogen volgens ISO 1585	kW/tpm	30,8 / 2400	30,8 / 2400	30,8 / 2400
6.3	Nominale snelheid	kg.f.m/tpm	14,3 / 1600	14,3 / 1600	14,3 / 1600
6.4	Aantal cilindres / cilinderinhoud	EA/cc	4 / 2197	4 / 2197	4 / 2197
6.5	Brandstofverbruik volgens VDI-cyclus	l/h	N/A	N/A	2,6
Andere details					
8.2	Bedrijfsdruk (systeem / aanbouwapp.)	bar	186 / 147	186 / 147	186 / 147

Laadvermogen

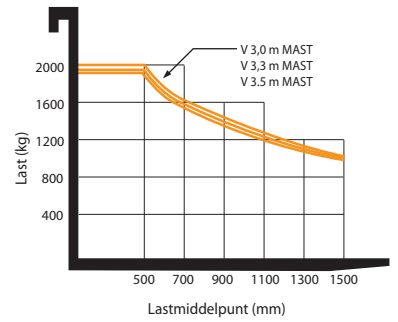
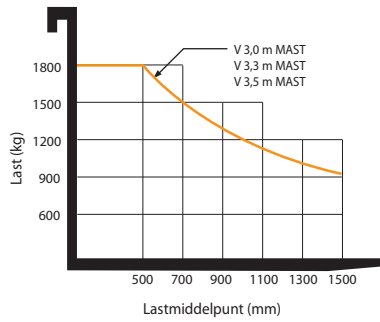
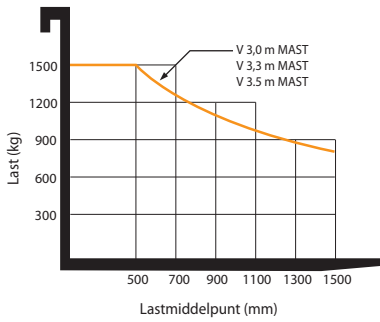
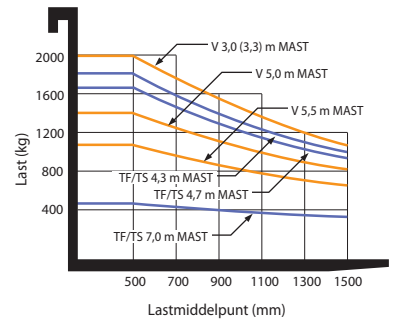
15D-9S



18D-9S



20D-9S



Verschillende attachments

Sideshift

Scharnierende vork

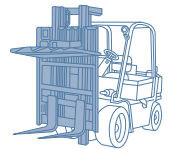
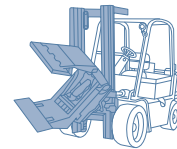
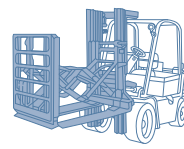
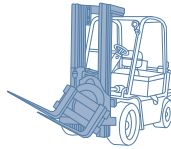
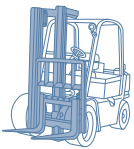
Scharnierende bak

Roterende vork

Push-pull

Roterende rolklem

Laststabilisatie



Kartonklem

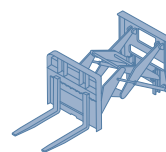
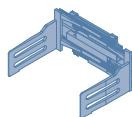
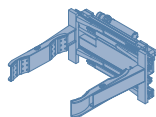
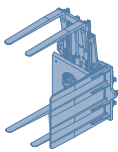
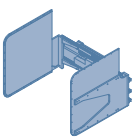
Palletinverter

Vatenklem

Balenklem

Lastextender

Vorkpositie-inrichting



- * De standaard en optionele uitrusting kunnen verschillen. Neem contact op met uw Hyundai-verdeler voor meer informatie.
- * Het is mogelijk dat de foto's hulpwerktuigen en optionele uitrusting tonen die niet in uw markt leverbaar zijn.
- * Materialen en specificaties kunnen zonder voorafgaande kennisgeving worden gewijzigd.
- * Alle Britse afmetingen zijn afgerond tot de meest benaderende ponden of duimen.

NEEM CONTACT OP MET

