

15/18/20BT-9

Elektrische heftrucks met contragewicht

MOVING YOU FURTHER

HYUNDAI HEAVY INDUSTRIES



 **HYUNDAI**

Uw tevredenheid is onze prioriteit!

Hyundai introduceert een nieuwe reeks elektrische vorkheftrucks binnen de **9-serie**. De vernieuwde 3-wiel heftrucks met contragewicht en achterwielaandrijving bieden de bestuurder een comfortabele werkhouding, verbeterde productiviteit en eenvoudig onderhoud.



Compacte heftruck met beproefde AC-technologie

Maximale prestaties

Ruime bestuurderscabine

Leverbaar met mini-hendels met fingertip-bediening (optie)

Gewichtsindicator (optie)

Veiligheidssysteem ter voorkoming van overbelasting (optie)

Laadsysteem aan batterijzijde

Curve Control-systeem



Zeer efficiënt & optimale prestaties



Efficiëntere bedieningshendels

De elektronische richtingselectie en tweede claxon zijn op de hydraulische heffendel gemonteerd zodat er snel en nauwkeurig kan worden gemanoeuvreed.



Fingertip-bediening (optioneel)

De fingertip-bediening maakt nauwkeuriger werken mogelijk zonder vermoeid te raken. De ergonomisch vormgegeven armsteun kan omhoog, omlaag, naar voren en naar achteren worden versteld, zodat elke bestuurder de juiste werkhouding kan aannemen.



Geavanceerde rij- en hefeigenschappen met bewezen duurzaamheid en weinig onderhoud.

De geïntegreerde rij- en pompmotor met AC-technologie combineert vermogen, lange onderhoudsintervallen en een uitstekende duurzaamheid. De borstelloze AC-motoren staan garant voor een verbeterde efficiency en lagere onderhoudskosten.

De efficiënte en soepel draaiende motor en het compacte ontwerp staan garant voor betere prestaties en de hoogste productiviteit.

15/18/20BT-9



Curve Control

Curve Control beperkt de rijnsnelheid op basis van de draaicirkel en vermindert de snelheid zodat de bestuurder soepel en nauwkeurig kan draaien.



Snelheid beperken

Ontworpen voor een compacte gangpadbreedte en kleine draaicirkel

De combinatie van 3-wiel ontwerp en achterwielaandrijving maakt het mogelijk om de centrale as te draaien. Hierdoor kan de bestuurder ook in zeer nauwe ruimten werken.



Automatische vorkhorizontaalstelling (optioneel)

Ter verbetering van de productiviteit stopt de automatische vorkhorizontaalstelling automatisch de kantelbeweging wanneer de mast recht staat.

Max. hellingvermogen (belast)

Model	%
15BT-9	29,5
18BT-9	27,5
20BT-9	24,5

Max. rijnsnelheid (onbelast)

Model	km/uur
15BT-9	17
18BT-9	17
20BT-9	17

Anti-terugrolsysteem, rijnsnelheid en hellingvermogen

Het anti-terugrolsysteem voorkomt dat de machine achteruit rolt op een helling en combineert dit met uitzonderlijke capaciteit om weg te rijden op een helling.

Verbeterde **veiligheid**



Uitstekend zicht rondom voor veilig gebruik.

Dankzij de verbeterde opstelling van de hefcilinders heeft de bestuurder beter zicht. De panoramaspiegel geeft de bestuurder meer zicht bij het achteruitrijden.



Robuuste kooiconstructie

De kooiconstructie aan de bovenzijde overtreft de eisen van de CEE- en ANSI-regelgeving en staat garant voor optimale bescherming in combinatie met uitstekend zicht rondom.

De veilig ontworpen bestuurdersruimte maakt het bedienen van de machine gebruiksvriendelijker.

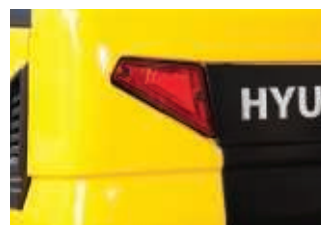
15/18/20BT-9

Veiligheidsvoorzieningen vorken

Wanneer de vorken omlaag worden bewogen, garandeert een regelventiel de gecontroleerde daalsnelheid. Het daal-regelventiel voorkomt dat de vorken omlaag vallen wanneer de hydraulische leiding plotseling beschadigd zou raken.

OPSS (Operator Presence Sensing System)

Wanneer de bestuurder niet op de stoel zit, kunnen de mast en hefruck niet worden bewogen.



Veiligheidsverlichting en achterreflectoren

Halogeen koplampen en LED-combinatielampen aan de achterzijde zorgen ervoor dat de bestuurder in alle omstandigheden goed zicht heeft en ook zelf goed gezien wordt.

De op het contragewicht gemonteerde achterreflectoren verbeteren de veiligheid van de bestuurder en de machine.

Geoptimaliseerde ergonomie en **snel en eenvoudig onderhoud**



Ruime bestuurderscabine

De BT heeft een klein, compact ontwerp maar het bestuurdersgedeelte biedt ruim voldoende plaats aan vrijwel elke bestuurder.



Geoptimaliseerde pedaalpositie en vloermat

De positie van het gaspedaal en de gashendel zijn optimaal aangepast aan de ergonomie.



Lage instap

Om gemakkelijk en veilig in en uit de cabine te kunnen stappen, is de instaphoogte slechts 400 mm hoog.



Instelbaar stuur

Om een comfortabele rijhouding te kunnen aannemen, kan de hoek van de stuurkolom eenvoudig worden aangepast door middel van een hendel rechts van de stuurkolom.

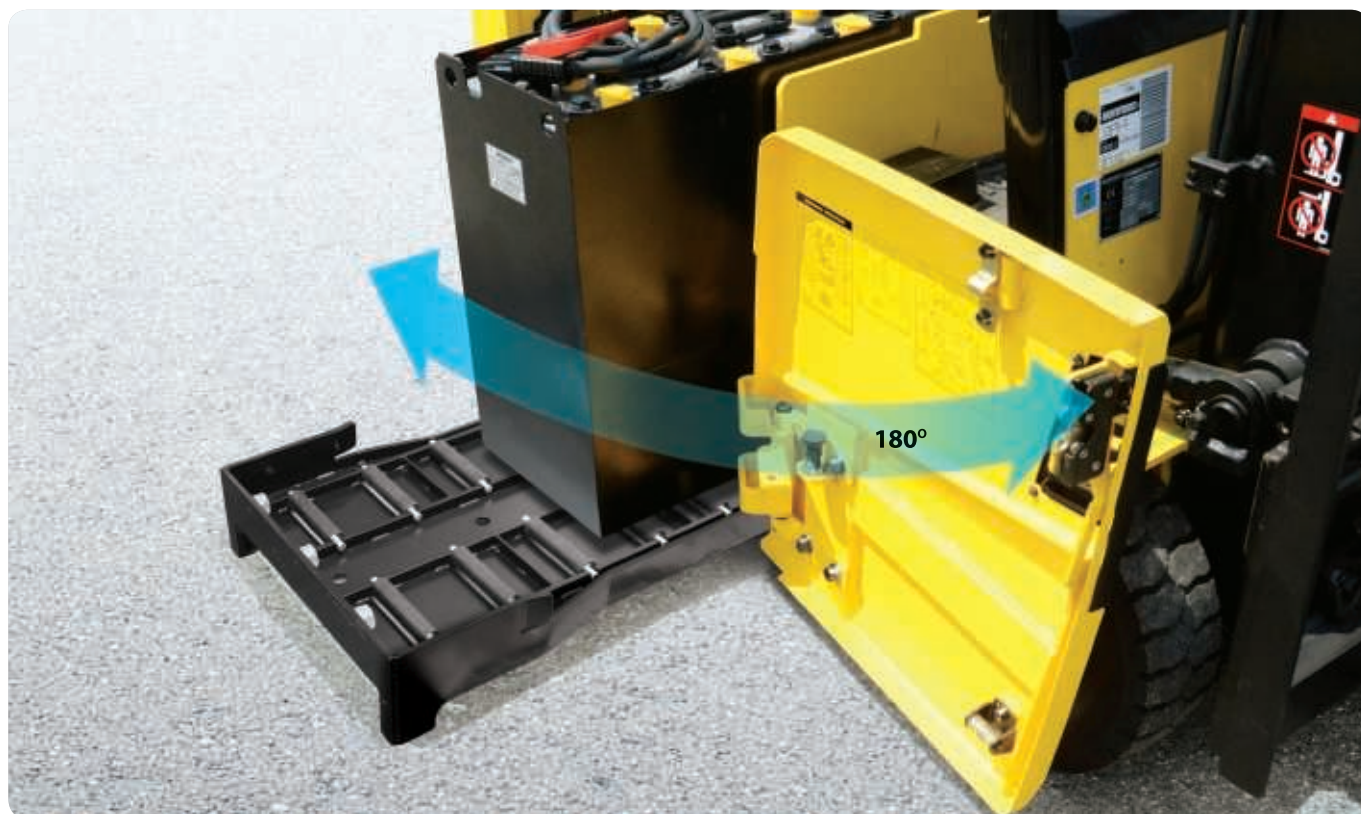


Grammer-stoel (optie)

Een makkelijk instelbare, geveerde stoel met ergonomisch ontwerp; biedt meer comfort en vermindert vermoeidheid bij de bestuurder.

De uitgekiende plaatsing van componenten zorgt voor eenvoudige toegang en gemakkelijk onderhoud.

15/18/20BT-9



Eenvoudig vervangen van de batterij

Het batterijvak is voorzien van een zijwaarts uitschuifstelsel zodat de batterij gemakkelijk kan worden verwijderd en vervangen.

Geavanceerde LCD-monitor

Beschikbaar in meerdere talen (maximaal 11) voor de bestuurder. De LCD-monitor met 3,2 inch grafisch display stelt de bestuurder in staat de machine gemakkelijk en efficiënt te bedienen.

De monitor geeft informatie omtrent snelheid en gaspedaal-stand, stuurhoek en rijrichting, batterijlading, urenteller en bedrijfsmodus. De als optie leverbare lastindicator toont het gewicht van de lading op de monitor. De bestuurder kan verschillende prestatie modi kiezen voor verschillende bedrijfsomstandigheden.

H (High) modus

N (Normal) modus

E (Economic) modus

Kruipstand (Turtle mode) (rijnsnelheid van 7 km/uur vasthouden indien beladen)

Remoliereservoir met niveausensor

Het verbeterde remoliereservoir bevindt zich links boven in het dashboard en is voorzien van een elektronische niveausensor en is goed zichtbaar op de monitor.



Nieuwe 9-serie

Specificaties mast (15/18BT-9)

Type mast		Maximale vorkhoogte (mm)	Totale hoogte (laagste stand) (mm)	Vrije hefhoogte (mm)		Kantelhoek naar voren/achteren (graden)	Laadcapaciteit zonder zijverschuiver bij (500 mm LC) (kg)		Laadcapaciteit met zijverschuiver bij (500 mm LC) (kg)		Gewicht heftruck (onbelast) (kg)	
				Met veiligheidsrek	Zonder veiligheidsrek							
				15/18BT-9	15/18BT-9		15/18BT-9	15/18BT-9	15/18BT-9	15/18BT-9	15/18BT-9	15/18BT-9
2-traps beperkte vrije heffing	V250	2525	1720	35	35	5/7	1500	1800	1440	1730	2953	3239
	V270	2725	1820	35	35	5/7	1500	1800	1440	1730	2966	3252
	V300	3025	1970	35	35	5/7	1500	1800	1440	1730	2985	3271
	* V330	3325	2120	35	35	5/7	1500	1800	1440	1730	3006	3292
	V350	3525	2220	35	35	5/7	1500	1800	1440	1730	3019	3305
	V370	3725	2320	35	35	5/7	1500	1800	1440	1730	3031	3317
	V400	4025	2470	35	35	5/7	1450	1750	1400	1680	3056	3342
	V450	4525	2820	35	35	5/5	1400	1700	1400	1640	3123	3409
	V500	5025	3070	35	35	5/5	1350	1600	1340	1540	3157	3443
2-traps volledige vrije heffing	V550	5525	3320	35	35	5/5	1300	1550	1250	1500	3177	3463
	VF300	3025	1970	972	1460	5/5	1500	1800	1440	1730	3024	3310
	VF330	3325	2120	1122	1610	5/5	1500	1800	1440	1730	3045	3331
3-traps volledige vrije heffing	VF350	3525	2220	1222	1710	5/5	1500	1800	1440	1730	3061	3347
	TF/TS370	3735	1770	772	1260	5/5	1475	1750	1420	1680	3101	3387
	TF/TS400	4035	1870	872	1360	5/5	1450	1700	1390	1630	3121	3407
	TF/TS430	4335	1970	972	1460	5/5	1400	1650	1340	1590	3141	3427
	TF/TS450	4535	2070	1072	1560	5/5	1375	1625	1320	1560	3160	3446
	TF/TS470	4735	2120	1122	1610	5/5	1350	1600	1300	1530	3171	3457
	TF/TS500	5035	2220	1222	1710	5/5	1300	1550	1250	1490	3191	3477
	TF/TS550	5535	2420	1422	1910	5/5	1250	1450	1200	1390	3230	3516
	TF/TS600	6035	2620	1622	2110	5/5	1175	1175	1130	1130	3294	3580
	TF/TS650	6535	2820	1822	2310	5/5	900	1050	850	1010	3338	3624
TF/TS700	7035	3020	2022	2510	5/5	650	800	610	760	3377	3663	

Specificaties mast (20BT-9)

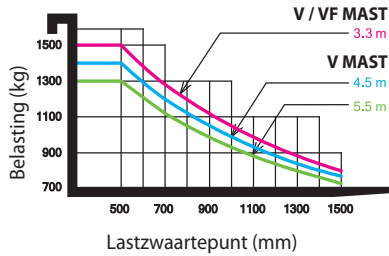
Type mast		Maximale vorkhoogte (mm)	Totale hoogte (laagste stand) (mm)	Vrije hefhoogte (mm)		Kantelhoek naar voren/achteren (graden)	Laadcapaciteit zonder zijverschuiver bij (500 mm LC) (kg)		Laadcapaciteit met zijverschuiver bij (500 mm LC) (kg)		Gewicht heftruck (onbelast) (kg)	
				Met veiligheidsrek	Zonder veiligheidsrek							
				20BT-9	20BT-9		20BT-9	20BT-9	20BT-9	20BT-9	20BT-9	20BT-9
2-traps beperkte vrije heffing	V250	2530	1729	40	40	5/7	2000		1920		3418	
	V270	2730	1829	40	40	5/7	2000		1920		3431	
	V300	3030	1979	40	40	5/7	2000		1920		3450	
	* V330	3330	2129	40	40	5/7	2000		1920		3471	
	V350	3530	2229	40	40	5/7	2000		1920		3484	
	V370	3730	2329	40	40	5/7	2000		1920		3496	
	V400	4030	2479	40	40	5/7	1950		1880		3521	
	V450	4530	2829	40	40	5/5	1850		1780		3588	
	V500	5030	3079	40	40	5/5	1800		1730		3622	
2-traps volledige vrije heffing	V550	5530	3329	40	40	5/5	1700		1640		3642	
	VF300	3030	1979	986	1474	5/5	2000		1920		3489	
	VF330	3330	2129	1136	1624	5/5	2000		1920		3510	
3-traps volledige vrije heffing	VF350	3530	2229	1236	1725	5/5	2000		1920		3526	
	TF/TS370	3740	1779	786	1274	5/5	1950		1880		3566	
	TF/TS400	4040	1879	886	1374	5/5	1900		1830		3586	
	TF/TS430	4340	1979	986	1474	5/5	1850		1790		3606	
	TF/TS450	4540	2079	1086	1574	5/5	1825		1770		3625	
	TF/TS470	4740	2129	1136	1624	5/5	1800		1740		3636	
	TF/TS500	5040	2229	1236	1724	5/5	1750		1690		3656	
	TF/TS550	5540	2429	1436	1924	5/5	1700		1640		3695	
	TF/TS600	6040	2629	1636	2124	5/5	1500		1500		3759	
	TF/TS650	6540	2829	1836	2324	5/5	1300		1250		3803	
TF/TS700	7040	3029	2036	2524	5/5	1050		1010		3842		

* TS-mast: 3-traps mast met volledig vrije heffing en goed zicht, met 2 vrije hefclinders.

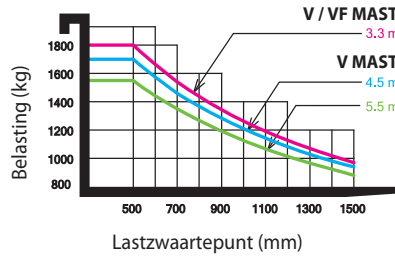
* Standaard

Laadcapaciteit

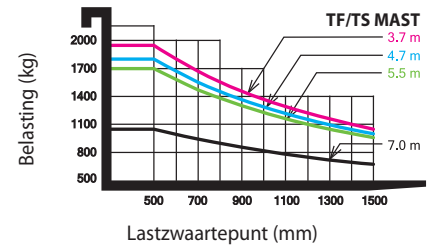
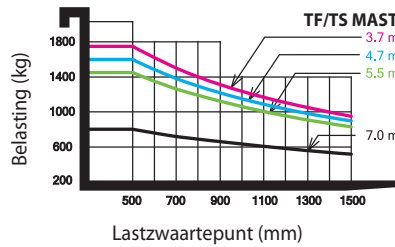
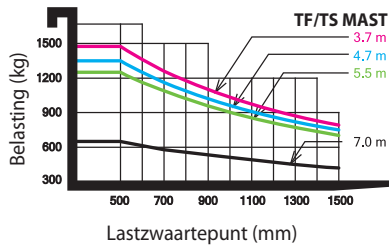
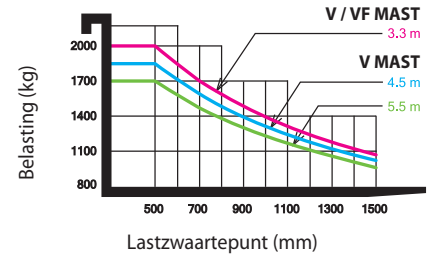
15BT-9



18BT-9



20BT-9



Optionele items

- **Mast (mm)**

15 / 18BT-9 : 35x100x750, 850, 900 (Standard), 1050, 1200, 1350, 1500

20BT-9 : 40x100x900 (Standard), 950, 1000, 1050, 1150, 1200, 1350, 1500, 1600

- **Integrale zijverschuiver (side-shift)** (Standaard)

- **Banden** : volrubber (standaard) / non-marking / luchtbanden /

brede band [15BT-9 : voorband (200 / 50-10), 18/20BT-9 : achterband (15X5.5-9)]

- **Stoel** : KAB-stoel

- **Fingertip bediening**

- **Basis koude opslag**

• **M.C.V.** : 3 spoelen (standaard), 2 spoelen, 4 spoelen

• **Automatische vorkhorizontaalstelling** (Standaard)

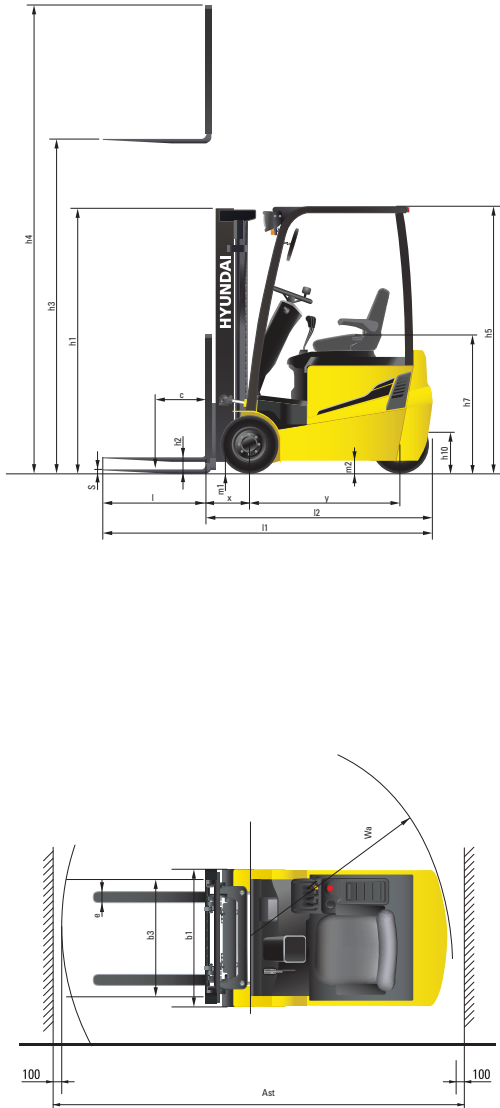
- **Zwaailamp**

• **Lastindicator**

• **Werklamp**

• **Kabine**

Afmetingen



Specificaties

Identificatie		HYUNDAI			
1.1	Fabrikant	HYUNDAI			
1.2	Type	15BT-9	18BT-9	20BT-9	
1.3	Aandrijving: elektrisch (accu of elektriciteitsnet), diesel, benzine, LPG, handmatig	Elektrisch	Elektrisch	Elektrisch	
1.4	Type bediening: handmatig, lopend, staand, zittend, orderverzamelaar	Zittend	Zittend	Zittend	
1.5	Hefvermogen / nominale belasting (standard)	Q (kg)	1500	1800	2000
1.6	Lastmiddelpuntafstand	c (mm)	500	500	500
1.8	Afstand lading, midden van laadwielen t.o.v. vorken	x (mm)	360	360	365
1.9	Wielbasis	y (mm)	1335	1420	1420
Gewicht					
2.1	Bedrijfgewicht	kg	3,125	3,365	3,500
2.2	Last per as, geladen vooraan / achteraan	kg	4127 / 498	4,600 / 565	4900 / 600
2.3	Last per as, ongeladen vooraan / achteraan	kg	1661 / 1464	1710 / 1655	1684 / 1816
Wielen, chassis					
3.1	Banden : massief rubber (V), superelastisch (SE), met lucht (P), polyurethaan (PE)	Superelastisch	Superelastisch	Superelastisch	
3.2	Afmetingen banden, vooraan (Ø x breedte)	18 x 7-8	200 / 50-10	200 / 50-10	
3.3	Afmetingen banden, achteraan (Ø x breedte)	15 x 4.5-8	15 x 4.5-8	15 x 4.5-8	
3.5	Wielen, aantal vooraan / achteraan (X = aangedreven wielen)	2 x / 2	2 x / 2	2 x / 2	
3.6	Spoorbreedte, vooraan	b10 (mm)	895	905	905
3.7	Spoorbreedte, achter	b11 (mm)	170	170	170
Basisafmetingen					
4.1	Kantelgraad mast voorwaarts/achterwaarts	graden	5 / 7	5 / 7	5 / 7
4.2	Hoogte neergelaten mast (standaard)	h1 (mm)	1970	1979	1,979
4.3	Vrije hefhoogte	h2 (mm)	35	35	40
4.4	Hefhoogte (standaard)	h3 (mm)	3300	3300	3300
4.5	Hoogte uitgeschoven mast (standaard)	h4 (mm)	4020	4020	4020
4.7	Hoogte veiligheidskooi (kabine)	h5 (mm)	2065	2065	2065
4.8	Stoelhoogte / stahoogte	h7 (mm)	927	927	927
4.12	Hoogte van steunpoten	h10 (mm)	410	410	410
4.19	Totale lengte	l1 (mm)	2785	2875	2910
4.20	Lengte hiel van vorken	l2 (mm)	1885	1975	2010
4.21	Totale breedte	b1 (mm)	1074	1105	1105
4.22	Vorkafmetingen (haaktype) (lengte x breedte x dikte)	l x e x s (mm)	900 x 100 x 35	900 x 100 x 35	900 x 100 x 40
4.23	Vorklede ISO2328, klasse / type A, B		2A	2A	2A
4.24	Breedte vorklede	b3 (mm)	980	980	980
4.31	Bodemvrijheid, geladen, onder mast	m1 (mm)	85	94	94
4.32	Bodemvrijheid, midden van wielbasis	m2 (mm)	90	90	100
4.33	Gangbreedte voor palletten, 1000 x 1200 kruislings (L x B)	Ast (mm)	3226	3316	3351
4.34	Gangbreedte voor palletten, 800 x 1200 overlans (B x L)	Ast (mm)	3350	3440	3475
4.35	Draaistraal	Wa (mm)	1540	1630	1660
Prestatiegegevens					
5.1	Rijsnelheid, ongeladen	km/u	16 / 17	16 / 17	16 / 17
5.2	Hefsnelheid, geladen/ongeladen	mm/s	410 / 600	410 / 600	410 / 600
5.3	Neerlaatsnelheid, geladen/ongeladen	mm/s	500 / 450	500 / 450	500 / 450
5.6	Trekkkracht trekstang, geladen/ongeladen	N	15102 / 14759	15190 / 14710	14367 / 14043
5.8	Stijgvermogen, geladen/ongeladen	%	29.5	27.5	24.5
5.10	Bedrijfsrem		Hydraulisch	Hydraulisch	Hydraulisch
E-Motor					
6.1	Aandrijfmotor S2 60min (24V)	kW	4.7x2	4.7x2	4.7x2
6.2	Hydraulische motor S3 - 15 % (24V)	kW	14.0	14.0	14.0
6.4	Batterij spanning / nominale capaciteit K5 (24V)	V/Ah	48 / 510	48 / 585	48 / 585
6.5	Gewicht batterij	kg	710	835	835
	Afmetingen batterij L/W/H	mm	983 / 553 / 636	983 / 638 / 636	983 / 638 / 636
Andere details					
8.1	Type aandrijfbesturing		AC	AC	AC

- * Standaard en optionele uitrusting kan variëren. Neem contact op met uw Hyundai dealer voor meer informatie. De machine kan variëren afhankelijk van internationale normen.
- * De foto's kunnen aanbouwapparaten en optionele uitrusting tonen die in uw regio niet leverbaar zijn.
- * Materialen en specificaties kunnen zonder voorafgaande kennisgeving worden gewijzigd.
- * Alle Britse maten zijn afgerond naar het dichtstbijzijnde pond of de dichtstbijzijnde inch.

NEEM CONTACT OP MET



Hyundai Heavy Industries Europe N.V.

VOSSENDAAL 11, 2440 GEEL, BELGIUM TEL: (32) 14-56-2200 FAX: (32) 14-59-3405